

Nur für Forschungszwecke

CEP63 Monoklonaler Antikörper

Katalog-Nr.:CL488-66996



Allgemeine Informationen

Katalog-Nr.: CL488-66996	GenBank-Zugangsnummer: BC014050	Reinigungsmethode: Protein-G-Reinigung
Größe: 100ul, Konzentration: 1000 µg/ml von	GeneID (NCBI): 80254	CloneNo.: 2G12B2
Nanodrop;	Vollständiger Name: centrosomal protein 63kDa	Empfohlene Verdünnungen: IF 1:50-1:500
Wirt: Maus	Berechnete Masse: 703 aa, 81 kDa	Anregungs-/Emissionsmaxima-Wellenlängen: 493 nm / 522 nm
Isotyp: IgG1	Beobachtete Masse: 85 kDa	
Immunogen Katalognummer: AG9227		

Anwendungen

Geprüfte Anwendungen: IF	Positivkontrollen: IF : hTERT-RPE1-Zellen,
Getestete Reaktivität: Human, Maus, Ratte	

Hintergrundinformationen

CEP63 is required for normal spindle assembly. It maintains centrosome numbers through centrosomal recruitment of CEP152. CEP63 recruits CDK1 to centrosomes. It plays a role in DNA damage response.

Lagerung

Lagerungsbedingungen:
Bei -20°C lagern. Vor Licht schützen. Nach dem Versand ein Jahr stabil.
Lagerungspuffer:
BS mit 50% Glycerin, 0,05% Proclin300, 0,5% BSA, pH 7,3.
Aliquotieren ist nicht notwendig bei -20°C Lagerung

***** 20ul-Größen enthalten 0.1% BSA**

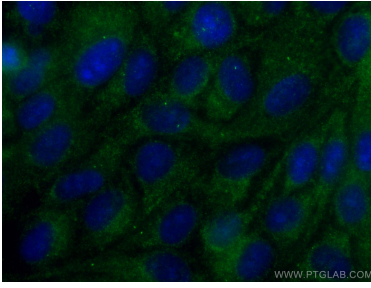
For technical support and original validation data for this product please contact:

T: 1 (888) 4PTGLAB (1-888-478-4522) (toll free in USA), or 1(312) 455-8498 (outside USA)

E: proteintech@ptglab.com
W: ptglab.com

This product is exclusively available under Proteintech Group brand and is not available to purchase from any other manufacturer.

Ausgewählte Validierungsdaten



Immunofluorescent analysis of (-20°C Methanol) fixed hTERT-RPE1 cells using CoraLite® Plus 488 CEP63 antibody (CL488-66996, Clone: 2G12B2) at dilution of 1:200.