

Nur für Forschungszwecke

CDR2L Monoklonaler Antikörper

Katalog-Nr.:CL488-66791



Allgemeine Informationen

Katalog-Nr.: CL488-66791	GenBank-Zugangsnummer: BC047534	Reinigungsmethode: Protein-G-Reinigung
Größe: 100ul , Konzentration: 1000 µg/ml von30850 Nanodrop;	GeneID (NCBI): 30850	CloneNo.: 2E12D10
Wirt: Maus	Vollständiger Name: cerebellar degeneration-related protein 2-like	Empfohlene Verdünnungen: IF 1:50-1:500
Isotyp: IgG1	Berechnete Masse: 53 kDa	Anregungs-/Emissionsmaxima- Wellenlängen: 493 nm / 522 nm
Immunogen Katalognummer: AG6139	Beobachtete Masse: 54 kDa	

Anwendungen

Geprüfte Anwendungen: IF	Positivkontrollen: IF : HEK-293-Zellen,
Getestete Reaktivität: Human, Maus, Ratte	

Hintergrundinformationen

Cerebellar degeneration-related protein 2-like(CDR2L), also named as HUMPPA or Paraneoplastic 62 kDa antigen, is a 465 amino acid protein, which belongs to the CDR2 family. CDR2L contains three potential coiled-coil regions. The functions of protein is so far not known. CDR2L is expressed in the brain and localizes in the cytoplasm.

Lagerung

Lagerungsbedingungen:
Bei -20°C lagern. Vor Licht schützen.
Lagerungspuffer:
BS mit 50% Glycerin, 0,05% Proclin300, 0,5% BSA, pH 7,3.
Aliquotieren ist nicht notwendig bei -20°C Lagerung

***** 20ul-Größen enthalten 0.1% BSA**

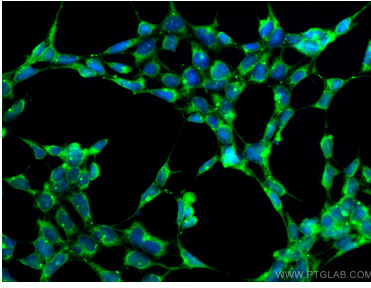
For technical support and original validation data for this product please contact:

T: 1 (888) 4PTGLAB (1-888-478-4522) (toll free
in USA), or 1(312) 455-8498 (outside USA)

E: proteintech@ptglab.com
W: ptglab.com

This product is exclusively available under Proteintech Group brand and is not available to purchase from any other manufacturer.

Ausgewählte Validierungsdaten



Immunofluorescent analysis of (-20°C Ethanol) fixed HEK-293 cells using CoraLite@488 CDR2L antibody (CL488-66791, Clone: 2E12D10) at dilution of 1:200.