

Nur für Forschungszwecke

# SSTR5 Monoklonaler Antikörper

Katalog-Nr.:CL488-66772



## Allgemeine Informationen

<b>Katalog-Nr.:</b> CL488-66772	<b>GenBank-Zugangsnummer:</b> BC146576	<b>Reinigungsmethode:</b> Protein-G-Reinigung
<b>Größe:</b> 100ul , Konzentration: 1000 µg/ml von6755	<b>GeneID (NCBI):</b> von6755	<b>CloneNo.:</b> 2B10D8
<b>Nanodrop;</b>	<b>Vollständiger Name:</b> somatostatin receptor 5	<b>Empfohlene Verdünnungen:</b> IF 1:50-1:500
<b>Wirt:</b> Maus	<b>Berechnete Masse:</b> 364 aa, 39 kDa	<b>Anregungs-/Emissionsmaxima-Wellenlängen:</b> 493 nm / 522 nm
<b>Isotyp:</b> IgG1	<b>Beobachtete Masse:</b> 41 kDa	
<b>Immunogen Katalognummer:</b> AG18615		

## Anwendungen

<b>Geprüfte Anwendungen:</b> IF	<b>Positivkontrollen:</b> IF : Mausnierengewebe,
<b>Getestete Reaktivität:</b> Human, Maus, Ratte	

## Hintergrundinformationen

Somatostatin is a widely distributed peptide with a broad range of biological actions. Two biological forms of somatostatin exist: somatostatin-14 and -28. Somatostatin receptors (SSTR1, 2A and B, 3, 4 and 5) belong to the G protein coupled receptor family and have a wide expression pattern in both normal tissues and solid tumors (PMID: 23872332). SSTR5 has greater affinity for somatostatin-28 than somatostatin-14 (PMID: 8373420).

## Lagerung

**Lagerungsbedingungen:**  
Bei -20°C lagern. Vor Licht schützen. Nach dem Versand ein Jahr stabil.  
**Lagerungspuffer:**  
BS mit 50% Glycerin, 0,05% Proclin300, 0,5% BSA, pH 7,3.  
**Aliquotieren ist nicht notwendig bei -20°C Lagerung**

**\*\*\* 20ul-Größen enthalten 0.1% BSA**

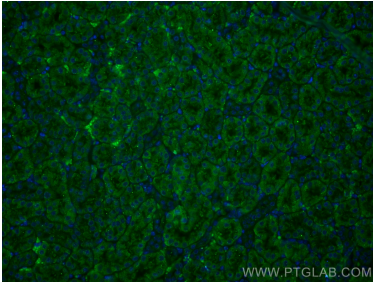
For technical support and original validation data for this product please contact:

T: 1 (888) 4PTGLAB (1-888-478-4522) (toll free in USA), or 1(312) 455-8498 (outside USA)

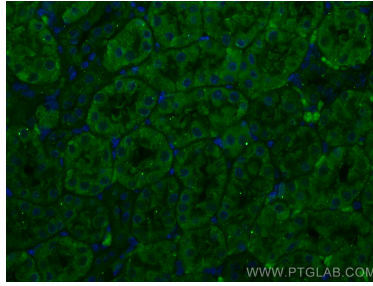
E: [proteintech@ptglab.com](mailto:proteintech@ptglab.com)  
W: [ptglab.com](http://ptglab.com)

**This product is exclusively available under Proteintech Group brand and is not available to purchase from any other manufacturer.**

## Ausgewählte Validierungsdaten



Immunofluorescent analysis of (4% PFA) fixed mouse kidney tissue using CoraLite® Plus 488 SSTR5 antibody (CL488-66772, Clone: 2B10D8) at dilution of 1:200.



Immunofluorescent analysis of (4% PFA) fixed mouse kidney tissue using CoraLite® Plus 488 SSTR5 antibody (CL488-66772, Clone: 2B10D8) at dilution of 1:200.