

Nur für Forschungszwecke

MDH1 Monoklonaler Antikörper

Katalog-Nr.:CL488-66505

Vorgestelltes Produkt



Allgemeine Informationen

| | | |
|--|--|---|
| Katalog-Nr.: CL488-66505 | GenBank-Zugangsnummer: BC001484 | Reinigungsmethode: Protein-G-Reinigung |
| Größe: 100ul, Konzentration: 1000 µg/ml von4190 Nanodrop; | GeneID (NCBI): 4190 | CloneNo.: 1F9A2 |
| Wirt: Maus | Vollständiger Name: malate dehydrogenase 1, NAD (soluble) | Empfohlene Verdünnungen: IF 1:50-1:500 |
| Isotyp: IgG1 | Berechnete Masse: 334 aa, 36 kDa | Anregungs-/Emissionsmaxima- Wellenlängen: 493 nm / 522 nm |
| Immunogen Katalognummer: AG8744 | Beobachtete Masse: 36-37 kDa | |

Anwendungen

| | |
|--|---|
| Geprüfte Anwendungen: IF | Positivkontrollen: IF : HepG2-Zellen, |
| Getestete Reaktivität: Human, Maus | |

Hintergrundinformationen

MDH1 (Malate dehydrogenase, cytoplasmic) is also named as MDHA and belongs to the LDH/MDH superfamily and MDH type 2 family which catalyzes the reversible oxidation of malate to oxaloacetate, utilizing the NAD/NADH cofactor system in the citric acid cycle. It can exist as a dimer and the dimeric MDH1 is the mitochondrial isoenzyme, whereas the tetrameric MDH2 is the glycosomal isoenzyme. (PMID:10693743)

Lagerung

Lagerungsbedingungen:
Bei -20°C lagern. Vor Licht schützen. Nach dem Versand ein Jahr stabil.
Lagerungspuffer:
BS mit 50% Glycerin, 0,05% Proclin300, 0,5% BSA, pH 7,3.
Aliquotieren ist nicht notwendig bei -20°C Lagerung

***** 20ul-Größen enthalten 0.1% BSA**

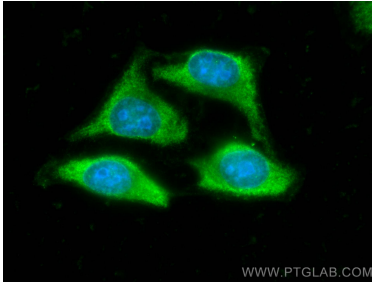
For technical support and original validation data for this product please contact:

T: 1 (888) 4PTGLAB (1-888-478-4522) (toll free
in USA), or 1(312) 455-8498 (outside USA)

E: proteintech@ptglab.com
W: ptglab.com

This product is exclusively available under Proteintech Group brand and is not available to purchase from any other manufacturer.

Ausgewählte Validierungsdaten



Immunofluorescent analysis of (-20°C Ethanol) fixed HepG2 cells using CoraLite® Plus 488 MDH1 antibody (CL488-66505, Clone: 1F9A2) at dilution of 1:200.