

Nur für Forschungszwecke

Cd68 Polyklonaler Antikörper

Katalog-Nr.:CL488-28058



Allgemeine Informationen

Katalog-Nr.: CL488-28058	GenBank-Zugangsnummer: NM_001291058	Reinigungsmethode: Antigen-Affinitätsreinigung
Größe: 100ul , Konzentration: 1000 µg/ml von12514	GeneID (NCBI): 12514	Empfohlene Verdünnungen: IF 1:50-1:500
Nanodrop;	Vollständiger Name: CD68 antigen	Anregungs-/Emissionsmaxima-Wellenlängen: 493 nm / 522 nm
Wirt: Kaninchen	Berechnete Masse: 35 kDa	
Isotyp: IgG	Beobachtete Masse: 100 kDa	
Immunogen Katalognummer: AG27827		

Anwendungen

Geprüfte Anwendungen: IF	Positivkontrollen: IF : Mausmilzgewebe,
Getestete Reaktivität: Maus	

Hintergrundinformationen

Mouse CD68 (also known as macrosialin) is a type I transmembrane glycoprotein that is highly and specifically expressed by mouse tissue macrophages, and to a lesser extent by dendritic cells. It belongs to the lysosomal/endosomal-associated membrane glycoprotein (LAMP) family and primarily localizes to lysosomes and endosomes with a smaller fraction circulating to the cell surface. CD68 is also a member of the scavenger receptor family. It may play a role in phagocytic activities of tissue macrophages.

Lagerung

Lagerungsbedingungen:
Bei -20°C lagern. Vor Licht schützen. Nach dem Versand ein Jahr stabil.
Lagerungspuffer:
BS mit 50% Glycerin, 0,05% Proclin300, 0,5% BSA, pH 7,3.
Aliquotieren ist nicht notwendig bei -20°C Lagerung

***** 20ul-Größen enthalten 0.1% BSA**

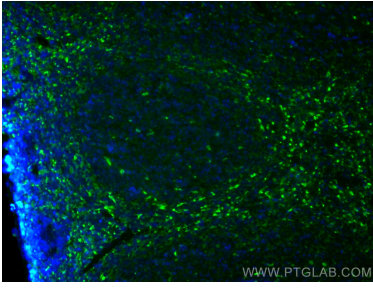
For technical support and original validation data for this product please contact:

T: 1 (888) 4PTGLAB (1-888-478-4522) (toll free in USA), or 1(312) 455-8498 (outside USA)

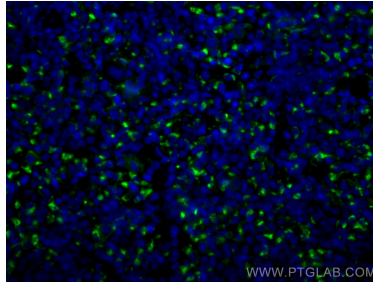
E: proteintech@ptglab.com
W: ptglab.com

This product is exclusively available under Proteintech Group brand and is not available to purchase from any other manufacturer.

Ausgewählte Validierungsdaten



Immunofluorescent analysis of (4% PFA) fixed mouse spleen tissue using CoraLite® Plus 488 Cd68 antibody (CL488-28058) at dilution of 1:200.



Immunofluorescent analysis of (4% PFA) fixed mouse spleen tissue using CoraLite® Plus 488 Cd68 antibody (CL488-28058) at dilution of 1:200.