

Nur für Forschungszwecke

UBE2S Rekombinanter Antikörper

Katalog-Nr.:81854-1-RR



Allgemeine Informationen

Katalog-Nr.: 81854-1-RR	GenBank-Zugangsnummer: BC066948	Reinigungsmethode: Protein-A-Reinigung
Größe: 100ul , Konzentration: 1000 µg/ml von27338 Nanodrop;	GeneID (NCBI): 27338	CloneNo.: 6D18
Wirt: Kaninchen	Vollständiger Name: ubiquitin-conjugating enzyme E2S	Empfohlene Verdünnungen: WB 1:5000-1:50000 IHC 1:500-1:2000
Isotyp: IgG	Berechnete Masse: 222 aa, 24 kDa	
Immunogen Katalognummer: AG5264	Beobachtete Masse: 28 kDa	

Anwendungen

Geprüfte Anwendungen:

IHC, WB, ELISA

Getestete Reaktivität:

Human, Maus

Hinweis-IHC: Antigendemaskierung mit TE-Puffer pH 9,0 empfohlen. (*) Wahlweise kann die Antigendemaskierung auch mit Citratpuffer pH 6,0 erfolgen.

Positivkontrollen:

WB : HeLa-Zellen, HEK-293-Zellen, HepG2-Zellen, K-562-Zellen, MCF-7-Zellen, NIH/3T3-Zellen

IHC : Maushodengewebe,

Hintergrundinformationen

UBE2S(Ubiquitin-conjugating enzyme E2 S) is also named as E2EPF and belongs to the ubiquitin-conjugating enzyme family. It acts as an essential factor of the anaphase promoting complex/cyclosome (APC/C) and a cell cycle-regulated ubiquitin ligase that controls progression through mitosis. Overexpression of UBE2S can increase tumor cell proliferation, invasion, and metastasis through the VHL-HIF pathway (PMID:16819549).

Lagerung

Lagerungsbedingungen:

Bei -20°C lagern. Nach dem Versand ein Jahr lang stabil

Lagerungspuffer:

PBS mit 0.02% Natriumazid und 50% Glycerin pH 7.3.

Aliquotieren ist nicht notwendig bei -20°C Lagerung

***** 20ul-Größen enthalten 0.1% BSA**

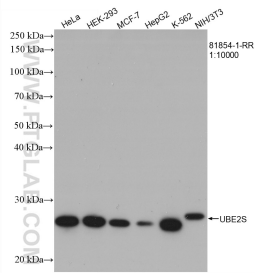
For technical support and original validation data for this product please contact:

T: 1 (888) 4PTGLAB (1-888-478-4522) (toll free in USA), or 1(312) 455-8498 (outside USA)

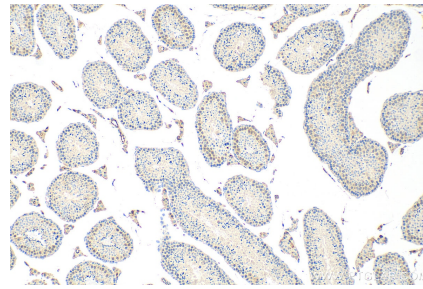
E: proteintech@ptglab.com
W: ptglab.com

This product is exclusively available under Proteintech Group brand and is not available to purchase from any other manufacturer.

Ausgewählte Validierungsdaten



Various lysates were subjected to SDS PAGE followed by western blot with 81854-1-RR (UBE2S antibody) at dilution of 1:10000 incubated at room temperature for 1.5 hours.



Immunohistochemical analysis of paraffin-embedded mouse testis tissue slide using 81854-1-RR (UBE2S antibody) at dilution of 1:1000 (under 10x lens). Heat mediated antigen retrieval with Sodium Citrate buffer (pH 6.0).