

## Allgemeine Informationen

<b>Katalog-Nr.:</b> 80022-1-RR	<b>GenBank-Zugangsnummer:</b> BC001060	<b>Reinigungsmethode:</b> Protein-A-Reinigung
<b>Größe:</b> 100ul , Konzentration: 640 µg/ml durch die Bradford-Methode mit BSA als Standard;	<b>GeneID (NCBI):</b> 7849	<b>CloneNo.:</b> 5D20
<b>Wirt:</b> Kaninchen	<b>Vollständiger Name:</b> paired box 8	<b>Empfohlene Verdünnungen:</b> IHC 1:2500-1:10000
<b>Isotyp:</b> IgG	<b>Berechnete Masse:</b> 450 aa, 48 kDa	
<b>Immunogen Katalognummer:</b> AG16019		

## Anwendungen

<b>Geprüfte Anwendungen:</b> IHC,ELISA	<b>Positivkontrollen:</b> IHC : humanes Ovarialkarzinomgewebe,
<b>Getestete Reaktivität:</b> Human	
<b>Hinweis-IHC: Antigendemaskierung mit TE-Puffer pH 9,0 empfohlen. (*) Wahlweise kann die Antigendemaskierung auch mit Citratpuffer pH 6,0 erfolgen.</b>	

## Hintergrundinformationen

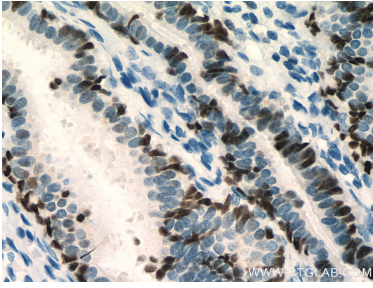
PAX8 is a member of the paired box (PAX) family of transcription factors, typically containing a paired box domain and a paired-type homeodomain. It is expressed during organogenesis of the thyroid gland, kidney and Mullerian system. It is thought to regulate the expression of Wilms tumor suppressor (WT1) gene and mutations in PAX8 have been associated with Wilms tumor cells, thyroid and ovarian carcinomas. PAX8 is a useful marker in distinguishing ovarian carcinomas from mammary carcinomas (PMID: 18724243). PAX8 is expressed in a high percentage of ovarian serous, endometrioid, and clear cell carcinomas, but only rarely in primary ovarian mucinous adenocarcinomas.

## Lagerung

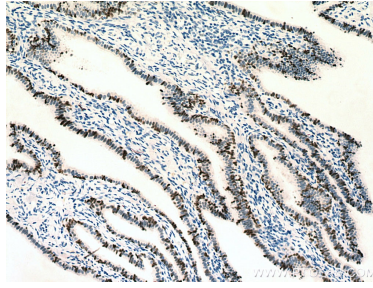
**Lagerungsbedingungen:**  
Bei -20°C lagern.  
**Lagerungspuffer:**  
PBS mit 0.02% Natriumazid und 50% Glycerin pH 7.3.  
Aliquotieren ist nicht notwendig bei -20°C Lagerung

\*\*\* 20ul-Größen enthalten 0.1% BSA

## Ausgewählte Validierungsdaten



Immunohistochemical analysis of paraffin-embedded human ovary tumor tissue slide using 80022-1-RR (PAX8 antibody) at dilution of 1:5000 (under 40x lens). Heat mediated antigen retrieval with Tris-EDTA buffer (pH 9.0).



Immunohistochemical analysis of paraffin-embedded human ovary tumor tissue slide using 80022-1-RR (PAX8 antibody) at dilution of 1:5000 (under 10x lens). Heat mediated antigen retrieval with Tris-EDTA buffer (pH 9.0).