

Nur für Forschungszwecke

DSP Monoklonaler Antikörper

Katalog-Nr.:68364-1-Ig



Allgemeine Informationen

Katalog-Nr.: 68364-1-Ig	GenBank-Zugangsnummer: BC140802	Reinigungsmethode: Protein-G-Reinigung
Größe: 150ul , Konzentration: 1000 µg/ml von1832 Nanodrop und 485 µg/ml durch die Bradford-Methode mit BSA als Standard;	GeneID (NCBI): desmoplakin	CloneNo.: 1B10D4
Wirt: Maus	Vollständiger Name: desmoplakin	Empfohlene Verdünnungen: WB 1:5000-1:50000
Isotyp: IgG1	Berechnete Masse: 2871 aa, 332 kDa	
Immunogen Katalognummer: AG30499	Beobachtete Masse: 240-330 kDa	

Anwendungen

Geprüfte Anwendungen: WB, ELISA	Positivkontrollen: WB : HepG2-Zellen, A431-Zellen, HEK-293-Zellen, HeLa-Zellen, MCF-7-Zellen
Getestete Reaktivität: Human	

Hintergrundinformationen

The desmoplakin (DP) is the most abundant desmosomal proteins and is located at the cytoplasmic portion of the desmosomes which are specialized cell-cell adhesion structures abundant in tissues such as muscle and epidermis that are subjected to mechanical stress. Desmoplakin 1 and 2 (DP 1 and 2) are two splice variants sharing common C-terminal and N-terminal globular head and tail domains, but differ in the length of the rod domain that links them. This antibody detects both DP1 (280-330 kDa) and DP2 (240-260 kDa). (PMID: 16467215, 11781569)

Lagerung

Lagerungsbedingungen:
Bei -20°C lagern. Nach dem Versand ein Jahr lang stabil
Lagerungspuffer:
PBS mit 0.02% Natriumazid und 50% Glycerin pH 7.3.
Aliquotieren ist nicht notwendig bei -20°C Lagerung

***** 20ul-Größen enthalten 0.1% BSA**

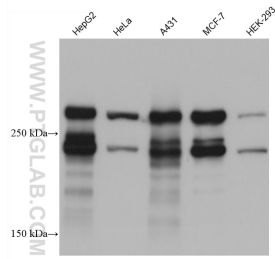
For technical support and original validation data for this product please contact:

T: 1 (888) 4PTGLAB (1-888-478-4522) (toll free
in USA), or 1(312) 455-8498 (outside USA)

E: proteintech@ptglab.com
W: ptglab.com

This product is exclusively available under Proteintech Group brand and is not available to purchase from any other manufacturer.

Ausgewählte Validierungsdaten



Various lysates were subjected to SDS PAGE followed by western blot with 68364-1-Ig (DSP antibody) at dilution of 1:10000 incubated at room temperature for 1.5 hours.