

Nur für Forschungszwecke

CCS Monoklonaler Antikörper

Katalog-Nr.:68341-1-Ig



Allgemeine Informationen

Katalog-Nr.: 68341-1-Ig	GenBank-Zugangsnummer: BC105016	Reinigungsmethode: Protein-A-Reinigung
Größe: 150ul , Konzentration: 1000 µg/ml von9973 Nanodrop;	GeneID (NCBI): 1509973	CloneNo.: 3F5E5
Wirt: Maus	Vollständiger Name: copper chaperone for superoxide dismutase	Empfohlene Verdünnungen: WB 1:5000-1:50000
Isotyp: IgG2a	Berechnete Masse: 274 aa, 29 kDa	
Immunogen Katalognummer: AG18860	Beobachtete Masse: 32 kDa	

Anwendungen

Geprüfte Anwendungen: WB, ELISA	Positivkontrollen: WB : LNCaP-Zellen, A549-Zellen, HepG2-Zellen
Getestete Reaktivität: Human, Maus, Ratte	

Hintergrundinformationen

Copper chaperone for superoxide dismutase (CCS) is a soluble factor that converts copper into copper-zinc superoxide dismutase (SOD1). CCS and SOD1 interact directly in vivo and in vitro, and this interaction is mediated by homologous domains in each protein. CCS not only interacts with wild-type SOD1 but also interacts with SOD1 containing common missense mutations, resulting in FALS.

Lagerung

Lagerungsbedingungen:
Bei -20°C lagern. Nach dem Versand ein Jahr lang stabil
Lagerungspuffer:
PBS mit 0.02% Natriumazid und 50% Glycerin pH 7.3.
Aliquotieren ist nicht notwendig bei -20°C Lagerung

***** 20ul-Größen enthalten 0.1% BSA**

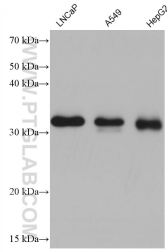
For technical support and original validation data for this product please contact:

T: 1 (888) 4PTGLAB (1-888-478-4522) (toll free
in USA), or 1(312) 455-8498 (outside USA)

E: proteintech@ptglab.com
W: ptglab.com

This product is exclusively available under Proteintech Group brand and is not available to purchase from any other manufacturer.

Ausgewählte Validierungsdaten



Various lysates were subjected to SDS PAGE followed by western blot with 68341-1-Ig (CCS antibody) at dilution of 1:10000 incubated at room temperature for 1.5 hours.