

Nur für Forschungszwecke

SH3BP1 Monoklonaler Antikörper

Katalog-Nr.:68328-1-Ig



Allgemeine Informationen

Katalog-Nr.: 68328-1-Ig	GenBank-Zugangsnummer: BC008282	Reinigungsmethode: Protein-A-Reinigung
Größe: 150ul , Konzentration: 1000 µg/ml von23616 Nanodrop;	GeneID (NCBI): Vollständiger Name: SH3-domain binding protein 1	CloneNo.: 1B12C6
Wirt: Maus	Berechnete Masse: 701 aa, 76 kDa	Empfohlene Verdünnungen: WB 1:5000-1:50000
Isotyp: IgG1	Beobachtete Masse: 76-80 kDa	
Immunogen Katalognummer: AG15165		

Anwendungen

Geprüfte Anwendungen:
WB, ELISA
Getestete Reaktivität:
Human, Maus

Positivkontrollen:

WB : HSC-T6 cells, 4T1-Zellen, HepG2-Zellen, Jurkat-Zellen, LNCaP-Zellen, NIH/3T3-Zellen

Hintergrundinformationen

Lagerung

Lagerungsbedingungen:
Bei -20°C lagern. Nach dem Versand ein Jahr lang stabil
Lagerungspuffer:
PBS mit 0.02% Natriumazid und 50% Glycerin pH 7.3.
Aliquotieren ist nicht notwendig bei -20°C Lagerung

*** 20ul-Größen enthalten 0.1% BSA

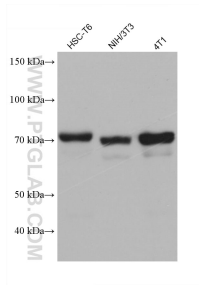
For technical support and original validation data for this product please contact:

T: 1 (888) 4PTGLAB (1-888-478-4522) (toll free in USA), or 1(312) 455-8498 (outside USA)

E: proteintech@ptglab.com
W: ptglab.com

This product is exclusively available under Proteintech Group brand and is not available to purchase from any other manufacturer.

Ausgewählte Validierungsdaten



Various lysates were subjected to SDS PAGE followed by western blot with 68328-1-Ig (SH3BP1 antibody) at dilution of 1:10000 incubated at room temperature for 1.5 hours.