

Nur für Forschungszwecke

ENO3 Monoklonaler Antikörper

Katalog-Nr.: 68147-1-Ig



Allgemeine Informationen

Katalog-Nr.:
68147-1-Ig

Größe:

150ul, Konzentration: 1000 µg/ml von 2027

Nanodrop und 386 µg/ml durch die Bradford-Methode mit BSA als Standard;

Wirt:

Maus

Isotyp:

IgG2b

Immunogen Katalognummer:

AG9642

GenBank-Zugangsnummer:

BC017249

GeneID (NCBI):

von 2027

Vollständiger Name:

enolase 3 (beta, muscle)

Berechnete Masse:

434 aa, 47 kDa

Beobachtete Masse:

42-47 kDa

Reinigungsmethode:

Protein-A-Reinigung

CloneNo.:

2C12G3

Empfohlene Verdünnungen:

WB 1:5000-1:50000

Anwendungen

Geprüfte Anwendungen:

WB, ELISA

Getestete Reaktivität:

Hausschwein, Human, Maus, Ratte

Positivkontrollen:

WB: HeLa-Zellen, Hausschwein-Skelettmuskelgewebe, HEK-293-Zellen, HepG2-Zellen, Jurkat-Zellen, Kaninchen-Skelettmuskelgewebe, Maushirngewebe, Maus-Skelettmuskelgewebe, Ratten-Skelettmuskelgewebe

Hintergrundinformationen

Enolase 3 (ENO3) encodes the β -subunit of enolase, which is distributed in various tissues, including liver, lung, skeletal, and heart. ENO3 plays an important role in both glycogen and cholesterol metabolism. It has been demonstrated that ENO3 deficiency may lead to metabolic myopathies, and ENO3 speeds up hepatic cholesterol ester cumulation induced via the mediation of cholesteryl ester generation. Apart from these, ENO3 has also been involved in various tumors, though the results are contradictory. For example, ENO3 is up-regulated in STK11 mutant pulmonary carcinoma and colorectal carcinoma, while down-regulated in pancreatic cancer and hepatocellular carcinomas. ENO3 has 3 isoforms with the molecular mass of 42-47 kDa. (PMID: 33987359, 35004693)

Lagerung

Lagerungsbedingungen:

Bei -20°C lagern. Nach dem Versand ein Jahr lang stabil

Lagerungspuffer:

PBS mit 0.02% Natriumazid und 50% Glycerin pH 7.3.

Aliquotieren ist nicht notwendig bei -20°C Lagerung

*** 20ul-Größen enthalten 0.1% BSA

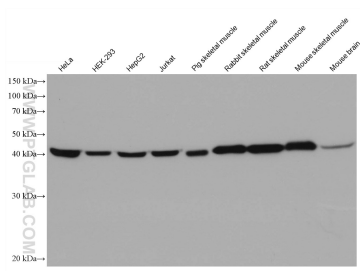
For technical support and original validation data for this product please contact:

T: 1 (888) 4PTGLAB (1-888-478-4522) (toll free in USA), or 1(312) 455-8498 (outside USA)

E: proteintech@ptglab.com
W: ptglab.com

This product is exclusively available under Proteintech Group brand and is not available to purchase from any other manufacturer.

Ausgewählte Validierungsdaten



Various lysates were subjected to SDS PAGE followed by western blot with 68147-1-Ig (ENO3 antibody) at dilution of 1:10000 incubated at room temperature for 1.5 hours.