

Nur für Forschungszwecke

# WIF1 Monoklonaler Antikörper

Katalog-Nr.:67904-1-Ig



## Allgemeine Informationen

<b>Katalog-Nr.:</b> 67904-1-Ig	<b>GenBank-Zugangsnummer:</b> BC018037	<b>Reinigungsmethode:</b> Protein-G-Reinigung
<b>Größe:</b> 150ul , Konzentration: 1000 µg/ml von11197 Nanodrop;	<b>GeneID (NCBI):</b> 111197	<b>CloneNo.:</b> 2G6A3
<b>Wirt:</b> Maus	<b>Vollständiger Name:</b> WNT inhibitory factor 1	<b>Empfohlene Verdünnungen:</b> WB 1:1000-1:6000
<b>Isotyp:</b> IgG1	<b>Berechnete Masse:</b> 42 kDa	
<b>Immunogen Katalognummer:</b> AG23972	<b>Beobachtete Masse:</b> 41 kDa	

## Anwendungen

<b>Geprüfte Anwendungen:</b> WB, ELISA	<b>Positivkontrollen:</b>
<b>Getestete Reaktivität:</b> Human	<b>WB :</b> Caco-2-Zellen, COLO 320-Zellen, HT-29-Zellen, SW480-Zellen

## Hintergrundinformationen

### Lagerung

**Lagerungsbedingungen:**  
Bei -20°C lagern. Nach dem Versand ein Jahr lang stabil  
**Lagerungspuffer:**  
PBS mit 0.02% Natriumazid und 50% Glycerin pH 7.3.  
Aliquotieren ist nicht notwendig bei -20°C Lagerung

**\*\*\* 20ul-Größen enthalten 0.1% BSA**

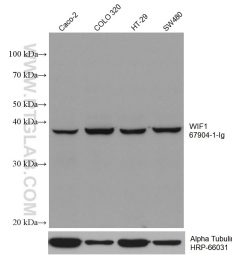
For technical support and original validation data for this product please contact:

T: 1 (888) 4PTGLAB (1-888-478-4522) (toll free in USA), or 1(312) 455-8498 (outside USA)

E: [proteintech@ptglab.com](mailto:proteintech@ptglab.com)  
W: [ptglab.com](http://ptglab.com)

**This product is exclusively available under Proteintech Group brand and is not available to purchase from any other manufacturer.**

## Ausgewählte Validierungsdaten



Various lysates were subjected to SDS PAGE followed by western blot with 67904-1-Ig (WIF1 antibody) at dilution of 1:3000 incubated at room temperature for 1.5 hours. The membrane was stripped and reblotted with HRP-conjugated Alpha Tubulin Monoclonal antibody (HRP-66031) as loading control.