

Nur für Forschungszwecke

CAPN1 Monoklonaler Antikörper

Katalog-Nr.:67732-1-Ig

Vorgestelltes Produkt

3 Publikationen



Allgemeine Informationen

| | | |
|--|---|--|
| Katalog-Nr.: 67732-1-Ig | GenBank-Zugangsnummer: BC008751 | Reinigungsmethode: Protein-A-Reinigung |
| Größe: 150ul , Konzentration: 500 µg/ml von Nanodrop und 229 µg/ml durch die Bradford-Methode mit BSA als Standard; | GeneID (NCBI): 823 | CloneNo.: 4E6H1 |
| Wirt: Maus | Vollständiger Name: calpain 1, (mu/I) large subunit | Empfohlene Verdünnungen: WB 1:5000-1:50000 IHC 1:500-1:2000 |
| Isotyp: IgG2b | Berechnete Masse: 704 aa, 82 kDa | |
| Immunogen Katalognummer: AG30522 | Beobachtete Masse: 75 kDa | |

Anwendungen

| | |
|---|--|
| Geprüfte Anwendungen: IHC, WB,ELISA | Positivkontrollen: WB : A431-Zellen, HeLa-Zellen, Jurkat-Zellen, K562-Zellen, LNCaP-Zellen, T-47D-Zellen |
| In Publikationen genannte Anwendungen: IF, WB | IHC : humanes Urothelkarzinomgewebe, humanes Herzgewebe |
| Getestete Reaktivität: Human | |
| Zitierte Arten: Human, Maus | |
| Hinweis-IHC: Antigenmaskierung mit TE-Puffer pH 9,0 empfohlen. (*) Wahlweise kann die Antigenmaskierung auch mit Citratpuffer pH 6,0 erfolgen. | |

Hintergrundinformationen

Bemerkenswerte Veröffentlichungen

| Verfasser | Pubmed ID | Journal | Anwendung |
|------------------------|-----------|----------------------|-----------|
| Stephanie Pei Tung Yiu | 35263599 | Cell Rep | WB |
| Yan Meng | 36510594 | Neural Plast | WB,IF |
| Fengming Shen | 35498131 | Oxid Med Cell Longev | WB |

Lagerung

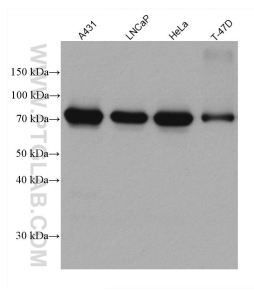
Lagerungsbedingungen:
Bei -20°C lagern.
Lagerungspuffer:
PBS mit 0.02% Natriumazid und 50% Glycerin pH 7.3.
Aliquotieren ist nicht notwendig bei -20°C Lagerung

*** 20ul-Größen enthalten 0.1% BSA

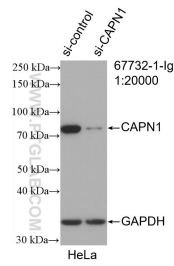
For technical support and original validation data for this product please contact:
T: 1 (888) 4PTGLAB (1-888-478-4522) (toll free in USA), or 1(312) 455-8498 (outside USA)
E: proteintech@ptglab.com
W: ptglab.com

This product is exclusively available under Proteintech Group brand and is not available to purchase from any other manufacturer.

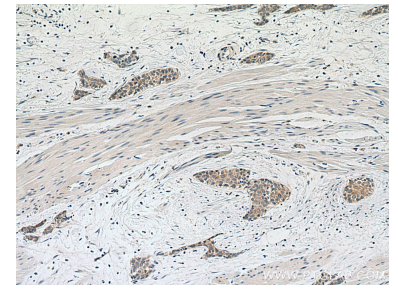
Ausgewählte Validierungsdaten



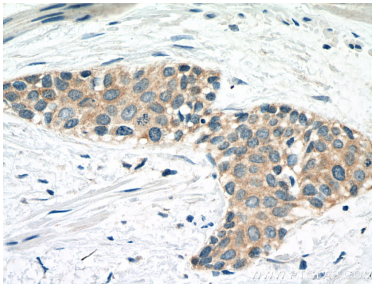
Various lysates were subjected to SDS PAGE followed by western blot with 67732-1-Ig (CAPN1 antibody) at dilution of 1:10000 incubated at room temperature for 1.5 hours.



WB result of CAPN1 antibody (67732-1-Ig; 1:20000; incubated at room temperature for 1.5 hours) with sh-Control and sh-CAPN1 transfected HeLa cells.



Immunohistochemical analysis of paraffin-embedded human urothelial carcinoma tissue slide using 67732-1-Ig (CAPN1 antibody) at dilution of 1:1000 (under 10x lens). Heat mediated antigen retrieval with Tris-EDTA buffer (pH 9.0).



Immunohistochemical analysis of paraffin-embedded human urothelial carcinoma tissue slide using 67732-1-Ig (CAPN1 antibody) at dilution of 1:1000 (under 40x lens). Heat mediated antigen retrieval with Tris-EDTA buffer (pH 9.0).