

Nur für Forschungszwecke

SORD Monoklonaler Antikörper

Katalog-Nr.:67625-1-Ig **1 Publikationen**



Allgemeine Informationen

Katalog-Nr.: 67625-1-Ig	GenBank-Zugangsnummer: BC021085	Reinigungsmethode: Protein-A-Reinigung
Größe: 150ul , Konzentration: 1700 µg/ml von6652 Nanodrop und 1000 µg/ml durch die Bradford-Methode mit BSA als Standard;	GeneID (NCBI): sorbitol dehydrogenase	CloneNo.: 4A8E1
Wirt: Maus	Vollständiger Name: sorbitol dehydrogenase	Empfohlene Verdünnungen: WB 1:5000-1:50000
Isotyp: IgG2b	Berechnete Masse: 357 aa, 38 kDa	
Immunogen Katalognummer: AG8651	Beobachtete Masse: 38 kDa	

Anwendungen

Geprüfte Anwendungen: WB,ELISA	Positivkontrollen: WB : LNCaP-Zellen, HeLa-Zellen, HepG2-Zellen, Jurkat-Zellen, K-562-Zellen, NIH/3T3-Zellen, PC-12-Zellen
In Publikationen genannte Anwendungen: WB	
Getestete Reaktivität: Human	
Zitierte Arten: Human	

Hintergrundinformationen

SORD(Sorbitol dehydrogenase) is also named as L-iditol 2-dehydrogenase and belongs to the zinc-containing alcohol dehydrogenase family. It catalyzes the interconversion of polyols and their corresponding ketoses, and together with aldose reductase, makes up the sorbitol pathway that is believed to play an important role in the development of diabetic complications. This protein can form a homotetramer(PMID:12962626). Measurement of SORD is a specific indicator of liver cell damage and parenchymal.

Bemerkenswerte Veröffentlichungen

Verfasser	Pubmed ID	Journal	Anwendung
Semira R. Ortiz	36276829	Front Nutr	WB

Lagerung

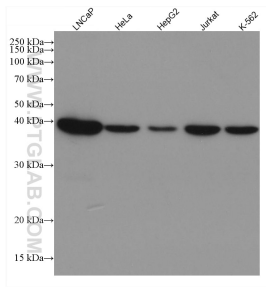
Lagerungsbedingungen:
Bei -20°C lagern.
Lagerungspuffer:
PBS mit 0.02% Natriumazid und 50% Glycerin pH 7.3.
Aliquotieren ist nicht notwendig bei -20°C Lagerung

***** 20ul-Größen enthalten 0.1% BSA**

For technical support and original validation data for this product please contact:
T: 1 (888) 4PTGLAB (1-888-478-4522) (toll free in USA), or 1(312) 455-8498 (outside USA)
E: proteintech@ptglab.com
W: ptglab.com

This product is exclusively available under Proteintech Group brand and is not available to purchase from any other manufacturer.

Ausgewählte Validierungsdaten



Various lysates were subjected to SDS PAGE followed by western blot with 67625-1-Ig (SORD antibody) at dilution of 1:20000 incubated at room temperature for 1.5 hours.