

Nur für Forschungszwecke

PNLIPRP1 Monoklonaler Antikörper

Katalog-Nr.:67603-1-Ig



Allgemeine Informationen

Katalog-Nr.: 67603-1-Ig	GenBank-Zugangsnummer: BC025784	Reinigungsmethode: Protein-A-Reinigung
Größe: 150ul, Konzentration: 1000 µg/ml von 5407 Nanodrop und 500 µg/ml durch die Bradford-Methode mit BSA als Standard;	GeneID (NCBI): 5407	CloneNo.: 1F11E6
Wirt: Maus	Vollständiger Name: pancreatic lipase-related protein 1	Empfohlene Verdünnungen: WB 1:5000-1:50000 IHC 1:500-1:2000
Isotyp: IgG2b	Berechnete Masse: 467 aa, 52 kDa	
Immunogen Katalognummer: AG26350	Beobachtete Masse: 51 kDa	

Anwendungen

Geprüfte Anwendungen: IHC, WB, ELISA	Positivkontrollen: WB: Hausschwein-Pankreasgewebe, Maus- Pankreasgewebe, Ratten-Pankreasgewebe IHC: Ratten-Pankreasgewebe,
Getestete Reaktivität: Human	
Hinweis-IHC: Antigendemaskierung mit TE- Puffer pH 9,0 empfohlen. (*) Wahlweise kann die Antigendemaskierung auch mit Citratpuffer pH 6,0 erfolgen.	

Hintergrundinformationen

Lagerung

Lagerungsbedingungen:
Bei -20°C lagern.
Lagerungspuffer:
PBS mit 0.02% Natriumazid und 50% Glycerin pH 7.3.
Aliquotieren ist nicht notwendig bei -20°C Lagerung

*** 20ul-Größen enthalten 0.1% BSA

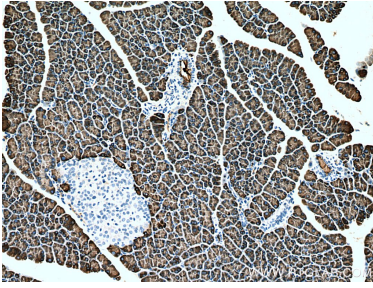
For technical support and original validation data for this product please contact:

T: 1 (888) 4PTGLAB (1-888-478-4522) (toll free
in USA), or 1(312) 455-8498 (outside USA)

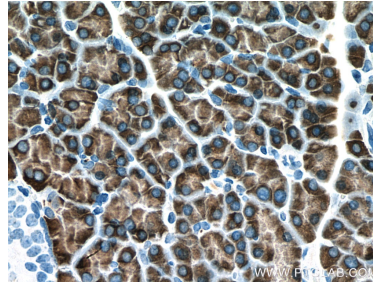
E: proteintech@ptglab.com
W: ptglab.com

This product is exclusively available under Proteintech
Group brand and is not available to purchase from any
other manufacturer.

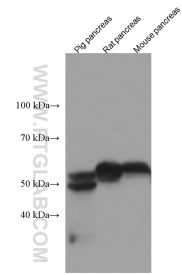
Ausgewählte Validierungsdaten



Immunohistochemical analysis of paraffin-embedded rat pancreas tissue slide using 67603-1-Ig (PNLI PRP1 antibody) at dilution of 1:1000 (under 10x lens). Heat mediated antigen retrieval with Tris-EDTA buffer (pH 9.0).



Immunohistochemical analysis of paraffin-embedded rat pancreas tissue slide using 67603-1-Ig (PNLI PRP1 antibody) at dilution of 1:1000 (under 40x lens). Heat mediated antigen retrieval with Tris-EDTA buffer (pH 9.0).



pig pancreas tissue were subjected to SDS PAGE followed by western blot with 67603-1-Ig (PNLI PRP1 antibody) at dilution of 1:10000 incubated at room temperature for 1.5 hours.