

Nur für Forschungszwecke

MGME1 Monoklonaler Antikörper

Katalog-Nr.:67468-1-Ig



Allgemeine Informationen

Katalog-Nr.: 67468-1-Ig	GenBank-Zugangsnummer: BC016869	Reinigungsmethode: Protein-A-Reinigung
Größe: 150ul, Konzentration: 2100 µg/ml von 92667 Nanodrop und 1000 µg/ml durch die Bradford-Methode mit BSA als Standard;	GeneID (NCBI): 92667	CloneNo.: 2C4G1
Wirt: Maus	Vollständiger Name: chromosome 20 open reading frame 72	Empfohlene Verdünnungen: WB 1:2000-1:10000 IHC 1:150-1:600
Isotyp: IgG1	Berechnete Masse: 344 aa, 39 kDa	
Immunogen Katalognummer: AG19644	Beobachtete Masse: 36-39 kDa	

Anwendungen

Geprüfte Anwendungen:

IHC, WB, ELISA

Getestete Reaktivität:

Human

Hinweis-IHC: Antigendemaskierung mit TE-Puffer pH 9,0 empfohlen. (*) Wahlweise kann die Antigendemaskierung auch mit Citratpuffer pH 6,0 erfolgen.

Positivkontrollen:

WB: HeLa-Zellen, A549-Zellen, HepG2-Zellen, HL-60-Zellen, Jurkat-Zellen, K-562-Zellen, LNCaP-Zellen

IHC: humanes Lungenkarzinomgewebe, humanes Kolonkarzinomgewebe

Hintergrundinformationen

Lagerung

Lagerungsbedingungen:

Bei -20°C lagern. Nach dem Versand ein Jahr lang stabil

Lagerungspuffer:

PBS mit 0.02% Natriumazid und 50% Glycerin pH 7.3.

Aliquotieren ist nicht notwendig bei -20°C Lagerung

***** 20ul-Größen enthalten 0.1% BSA**

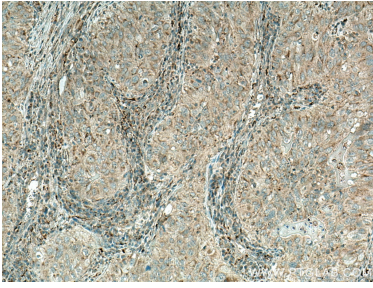
For technical support and original validation data for this product please contact:

T: 1 (888) 4PTGLAB (1-888-478-4522) (toll free
in USA), or 1(312) 455-8498 (outside USA)

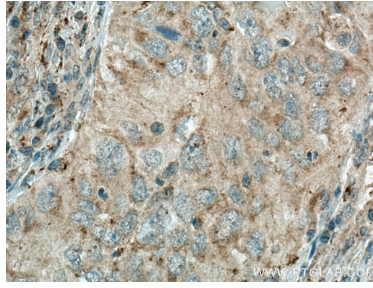
E: proteintech@ptglab.com
W: ptglab.com

This product is exclusively available under Proteintech Group brand and is not available to purchase from any other manufacturer.

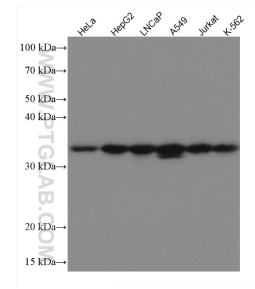
Ausgewählte Validierungsdaten



Immunohistochemical analysis of paraffin-embedded human lung cancer tissue slide using 67468-1-Ig (MGME1 antibody) at dilution of 1:300 (under 10x lens). Heat mediated antigen retrieval with Tris-EDTA buffer (pH 9.0).



Immunohistochemical analysis of paraffin-embedded human lung cancer tissue slide using 67468-1-Ig (MGME1 antibody) at dilution of 1:300 (under 40x lens). Heat mediated antigen retrieval with Tris-EDTA buffer (pH 9.0).



Various lysates were subjected to SDS PAGE followed by western blot with 67468-1-Ig (MGME1 antibody) at dilution of 1:5000 incubated at room temperature for 1.5 hours.