

Nur für Forschungszwecke

NDC80 Monoklonaler Antikörper

Katalog-Nr.:66960-1-Ig



Allgemeine Informationen

Katalog-Nr.:
66960-1-Ig

Größe:
150ul, Konzentration: 3700 µg/ml von10403
Nanodrop und 1000 µg/ml durch die
Bradford-Methode mit BSA als
Standard;

Wirt:
Maus

Isotyp:
IgG1

Immunogen Katalognummer:
AG8065

GenBank-Zugangsnummer:
BC035617

GeneID (NCBI):

Vollständiger Name:
NDC80 homolog, kinetochore
complex component (S. cerevisiae)

Berechnete Masse:
74 kDa

Beobachtete Masse:
71-74 kDa

Reinigungsmethode:
Protein-A-Reinigung

CloneNo.:
2B7A8

Empfohlene Verdünnungen:
WB 1:2000-1:10000

Anwendungen

Geprüfte Anwendungen:
WB, ELISA

Getestete Reaktivität:
Human, Maus, Ratte

Positivkontrollen:

WB : HeLa-Zellen, Jurkat-Zellen, LNCaP-Zellen, NCCIT-Zellen, THP-1-Zellen

Hintergrundinformationen

Lagerung

Lagerungsbedingungen:

Bei -20°C lagern. Nach dem Versand ein Jahr lang stabil

Lagerungspuffer:

PBS mit 0.02% Natriumazid und 50% Glycerin pH 7.3.

Aliquotieren ist nicht notwendig bei -20°C Lagerung

*** 20ul-Größen enthalten 0.1% BSA

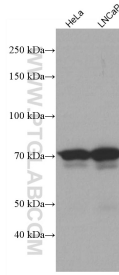
For technical support and original validation data for this product please contact:

T: 1 (888) 4PTGLAB (1-888-478-4522) (toll free
in USA), or 1(312) 455-8498 (outside USA)

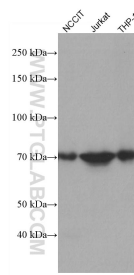
E: proteintech@ptglab.com
W: ptglab.com

This product is exclusively available under Proteintech Group brand and is not available to purchase from any other manufacturer.

Ausgewählte Validierungsdaten



Various lysates were subjected to SDS PAGE followed by western blot with 66960-1-Ig (NDC80 antibody) at dilution of 1:5000 incubated at room temperature for 1.5 hours.



Various lysates were subjected to SDS PAGE followed by western blot with 66960-1-Ig (NDC80 antibody) at dilution of 1:5000 incubated at room temperature for 1.5 hours.