

Allgemeine Informationen

Katalog-Nr.: 66716-1-Ig	GenBank-Zugangsnummer: BC001466	Reinigungsmethode: Protein-G-Reinigung
Größe: 150ul , Konzentration: 1300 µg/ml von9978 Nanodrop und 1000 µg/ml durch die Bradford-Methode mit BSA als Standard;	GeneID (NCBI): ring-box 1	CloneNo.: 1F4D9
Wirt: Maus	Vollständiger Name: ring-box 1	Empfohlene Verdünnungen: WB 1:20000-1:50000 IHC 1:2500-1:10000
Isotyp: IgG1	Berechnete Masse: 12 kDa	
Immunogen Katalognummer: AG7005	Beobachtete Masse: 12-15 kDa	

Anwendungen

Geprüfte Anwendungen: IHC, WB,ELISA	Positivkontrollen:
Getestete Reaktivität: Human, Maus, Ratte	WB : HeLa-Zellen, HEK-293-Zellen, HepG2-Zellen, Jurkat-Zellen, RAW 264.7-Zellen
Hinweis-IHC: Antigendemaskierung mit TE- Puffer pH 9,0 empfohlen. (*) Wahlweise kann die Antigendemaskierung auch mit Citratpuffer pH 6,0 erfolgen.	IHC : humanes Leberkarzinomgewebe,

Hintergrundinformationen

RBX1(RING-box protein 1) is also named as RNF75, ROC1 and is a requisite component of the multi- subunit SCF family E3s36-40. It mediates the ubiquitination and subsequent proteasomal degradation of target proteins, including proteins involved in cell cycle progression, signal transduction, transcription and transcription-coupled nucleotide excision repair.

Lagerung

Lagerungsbedingungen:
Bei -20°C lagern. Nach dem Versand ein Jahr lang stabil
Lagerungspuffer:
PBS mit 0.02% Natriumazid und 50% Glycerin pH 7.3.
Aliquotieren ist nicht notwendig bei -20°C Lagerung

*** 20ul-Größen enthalten 0.1% BSA

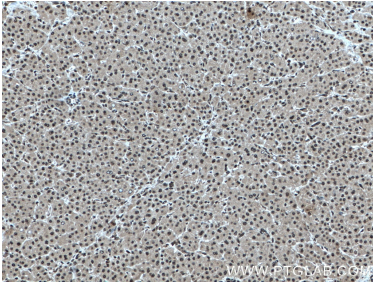
For technical support and original validation data for this product please contact:

T: 1 (888) 4PTGLAB (1-888-478-4522) (toll free
in USA), or 1(312) 455-8498 (outside USA)

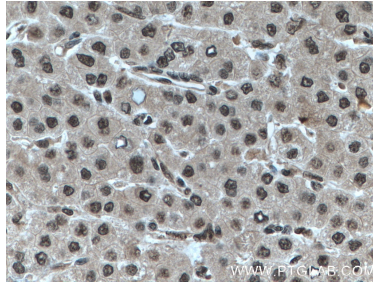
E: proteintech@ptglab.com
W: ptglab.com

This product is exclusively available under Proteintech Group brand and is not available to purchase from any other manufacturer.

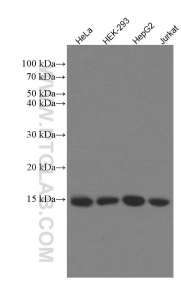
Ausgewählte Validierungsdaten



Immunohistochemical analysis of paraffin-embedded human liver cancer tissue slide using 66716-1-Ig (RBX1 antibody) at dilution of 1:5000 (under 10x lens) Heat mediated antigen retrieved with Sodium Citrate buffer (pH 6.0).



Immunohistochemical analysis of paraffin-embedded human liver cancer tissue slide using 66716-1-Ig (RBX1 antibody) at dilution of 1:5000 (under 40x lens) Heat mediated antigen retrieved with Sodium Citrate buffer (pH 6.0).



Various lysates were subjected to SDS PAGE followed by western blot with 66716-1-Ig (RBX1 antibody) at dilution of 1:50000 incubated at room temperature for 1.5 hours.