

Nur für Forschungszwecke

ROCK2 Monoklonaler Antikörper

Katalog-Nr.:66633-1-Ig

Vorgestelltes Produkt

6 Publikationen



Allgemeine Informationen

Katalog-Nr.: 66633-1-Ig	GenBank-Zugangsnummer: BC111801	Reinigungsmethode: Protein-A-Reinigung
Größe: 150ul , Konzentration: 1200 µg/ml von9475 Nanodrop und 1000 µg/ml durch die Bradford-Methode mit BSA als Standard;	GeneID (NCBI): 9475	CloneNo.: 1C7B8
Wirt: Maus	Vollständiger Name: Rho-associated, coiled-coil containing protein kinase 2	Empfohlene Verdünnungen: WB 1:5000-1:50000 IHC 1:250-1:1000
Isotyp: IgG2b	Berechnete Masse: 77 kDa, 161 kDa	
Immunogen Katalognummer: AG16330	Beobachtete Masse: 161 kDa	

Anwendungen

Geprüfte Anwendungen: IHC, WB, ELISA	Positivkontrollen: WB : HeLa-Zellen, HEK-293-Zellen, Jurkat-Zellen, MCF-7-Zellen, NIH/3T3-Zellen
In Publikationen genannte Anwendungen: IHC, WB	IHC : humanes Leberkarzinomgewebe,
Getestete Reaktivität: Human, Maus, Ratte	
Zitierte Arten: Human, Maus, Ratte	
Hinweis-IHC: Antigenmaskierung mit TE-Puffer pH 9,0 empfohlen. (*) Wahlweise kann die Antigenmaskierung auch mit Citratpuffer pH 6,0 erfolgen.	

Hintergrundinformationen

ROCK2 is a serine/threonine kinase that regulates cytokinesis, smooth muscle contraction, the formation of actin stress fibers and focal adhesions, and the activation of the c-fos serum response element. It is an isozyme of ROCK1, is a target for the small GTPase Rho. ROCK2 is localized in both cytoplasm and nucleus, and the nucleus-localized ROCK2 can target p300 for phosphorylation to regulate its acetyltransferase activity (PMID:16574662). This antibody is specific to ROCK2.

Bemerkenswerte Veröffentlichungen

Verfasser	Pubmed ID	Journal	Anwendung
Mingyue Zheng	31150636	Exp Eye Res	WB
Wenpeng Cao	35322742	Bioengineered	IHC
Fangfei Li	35173550	Int J Biol Sci	WB

Lagerung

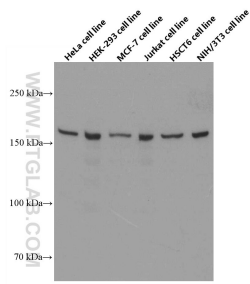
Lagerungsbedingungen:
Bei -20°C lagern. Nach dem Versand ein Jahr lang stabil
Lagerungspuffer:
PBS mit 0.02% Natriumazid und 50% Glycerin pH 7.3.
Aliquotieren ist nicht notwendig bei -20°C Lagerung

*** 20ul-Größen enthalten 0.1% BSA

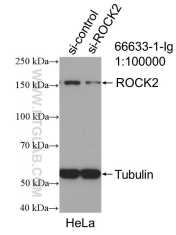
For technical support and original validation data for this product please contact:
T: 1 (888) 4PTGLAB (1-888-478-4522) (toll free in USA), or 1(312) 455-8498 (outside USA)
E: proteintech@ptglab.com
W: ptglab.com

This product is exclusively available under Proteintech Group brand and is not available to purchase from any other manufacturer.

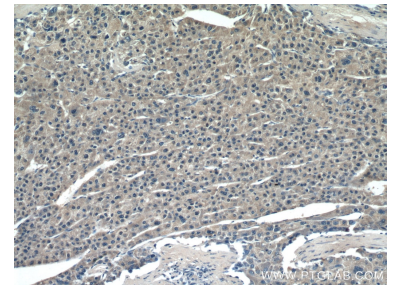
Ausgewählte Validierungsdaten



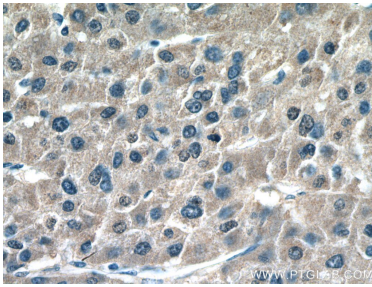
Various lysates were subjected to SDS PAGE followed by western blot with 66633-1-Ig (ROCK2 antibody) at dilution of 1:20000 incubated at room temperature for 1.5 hours.



WB result of ROCK2 antibody (66633-1-Ig; 1:100000; incubated at room temperature for 1.5 hours) with sh-Control and sh-ROCK2 transfected HeLa cells.



Immunohistochemical analysis of paraffin-embedded human liver cancer tissue slide using 66633-1-Ig (ROCK2 antibody) at dilution of 1:500 (under 10x lens).



Immunohistochemical analysis of paraffin-embedded human liver cancer tissue slide using 66633-1-Ig (ROCK2 antibody) at dilution of 1:500 (under 40x lens).