

Nur für Forschungszwecke

CHCHD2 Monoklonaler Antikörper

Katalog-Nr.:66302-1-Ig

Vorgestelltes Produkt

7 Publikationen



Allgemeine Informationen

Katalog-Nr.:
66302-1-Ig

Größe:

150ul, Konzentration: 3190 µg/ml von 51142

Nanodrop und 1000 µg/ml durch die Bradford-Methode mit BSA als Standard;

Wirt:

Maus

Isotyp:

IgG1

Immunogen Katalognummer:

AG24219

GenBank-Zugangsnummer:

BC003079

GeneID (NCBI):

51142

Vollständiger Name:

coiled-coil-helix-coiled-coil-helix domain containing 2

Berechnete Masse:

151 aa, 16 kDa

Beobachtete Masse:

17 kDa

Reinigungsmethode:

Protein-A-Reinigung

CloneNo.:

2G1G10

Empfohlene Verdünnungen:

WB 1:5000-1:50000

IHC 1:50-1:500

IF 1:50-1:500

Anwendungen

Geprüfte Anwendungen:

IF, IHC, WB, ELISA

In Publikationen genannte Anwendungen:

IF, IHC, WB

Getestete Reaktivität:

Hausschwein, Human, Ratte

Zitierte Arten:

Human

Hinweis-IHC: Antigenmaskierung mit TE-Puffer pH 9,0 empfohlen. (*) Wahlweise kann die Antigenmaskierung auch mit Citratpuffer pH 6,0 erfolgen.

Positivkontrollen:

WB : HEK-293-Zellen, Hausschwein-Lebergewebe, HeLa-Zellen, Jurkat-Zellen, K-562-Zellen, L02-Zellen, LNCaP-Zellen, Rattenlebergewebe, SMMC-7721-Zellen

IHC : humanes Leberkarzinomgewebe,

IF : HepG2-Zellen,

Hintergrundinformationen

CHCHD2 is a widely expressed 17 kDa mitochondrion-localized protein. CHCHD2 contains a C-terminal CHCH (coiled-coil helix coiled-coil helix) domain. The function of the CHCH domain is not well understood, and the few characterized proteins that harbor this domain have diverse functions. Mutations in CHCHD2 gene have been reported in autosomal dominant Parkinson's disease (ADPD).

Bemerkenswerte Veröffentlichungen

Verfasser	Pubmed ID	Journal	Anwendung
Ryan Houston	34495738	Mol Biol Cell	IHC
Siddhesh Aras	33257573	Proc Natl Acad Sci U S A	WB
Xiaodan Liu	33685516	Acta Neuropathol Commun	IHC,IF,WB

Lagerung

Lagerungsbedingungen:

Bei -20°C lagern. Nach dem Versand ein Jahr lang stabil

Lagerungspuffer:

PBS mit 0.02% Natriumazid und 50% Glycerin pH 7.3.

Aliquotieren ist nicht notwendig bei -20°C Lagerung

*** 20ul-Größen enthalten 0.1% BSA

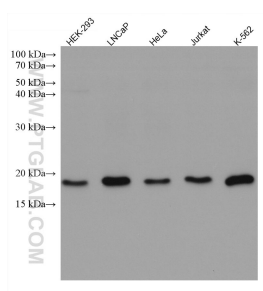
For technical support and original validation data for this product please contact:

T: 1 (888) 4PTGLAB (1-888-478-4522) (toll free in USA), or 1(312) 455-8498 (outside USA)

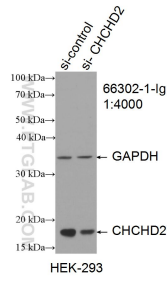
E: proteintech@ptglab.com
W: ptglab.com

This product is exclusively available under Proteintech Group brand and is not available to purchase from any other manufacturer.

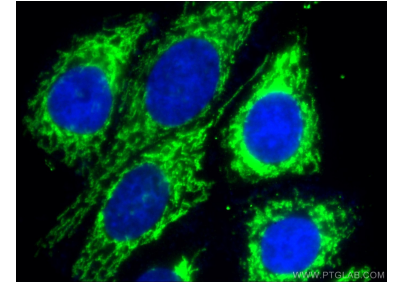
Ausgewählte Validierungsdaten



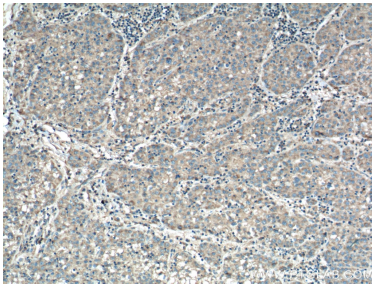
Various lysates were subjected to SDS PAGE followed by western blot with 66302-1-Ig (CHCHD2 antibody) at dilution of 1:10000 incubated at room temperature for 1.5 hours.



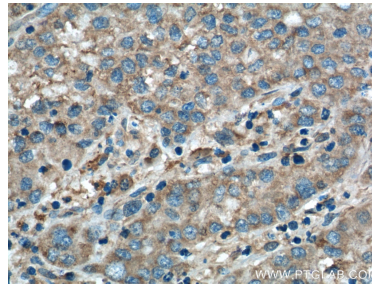
WB result of CHCHD2 antibody (66302-1-Ig; 1:4000; incubated at room temperature for 1.5 hours) with sh-Control and sh-CHCHD2 transfected HEK-293 cells.



Immunofluorescent analysis of (-20°C Ethanol) fixed HepG2 cells using 66302-1-Ig(CHCHD2 antibody) at dilution of 1:100 and Alexa Fluor 488-conjugated AffiniPure Goat Anti-Mouse IgG(H+L).



Immunohistochemical analysis of paraffin-embedded human liver cancer tissue slide using 66302-1-Ig (CHCHD2 Antibody) at dilution of 1:200 (under 10x lens). Heat mediated antigen retrieval with Tris-EDTA buffer (pH 9.0).



Immunohistochemical analysis of paraffin-embedded human liver cancer tissue slide using 66302-1-Ig (CHCHD2 Antibody) at dilution of 1:200 (under 40x lens). Heat mediated antigen retrieval with Tris-EDTA buffer (pH 9.0).