

Allgemeine Informationen

Katalog-Nr.: 66050-1-Ig	GenBank-Zugangsnummer: BC011910	Reinigungsmethode: Protein-A-Reinigung
Größe: 150ul , Konzentration: 1200 µg/ml von56901 Nanodrop und 1060 µg/ml durch die Bradford-Methode mit BSA als Standard;	GeneID (NCBI): von56901	CloneNo.: 1G1H10
Wirt: Maus	Vollständiger Name: NADH dehydrogenase (ubiquinone) 1 alpha subcomplex, 4-Like 2	Empfohlene Verdünnungen: WB 1:500-1:2000 IHC 1:200-1:1000 IF 1:200-1:800
Isotyp: IgG2a	Berechnete Masse: 87 aa, 10 kDa	
Immunogen Katalognummer: AG9233	Beobachtete Masse: 10 kDa	

Anwendungen

Geprüfte Anwendungen: IF, IHC, WB, ELISA	Positivkontrollen: WB : HeLa-Zellen,
In Publikationen genannte Anwendungen: WB	IHC : humanes Mammakarzinomgewebe, humanes Nierenzellkarzinomgewebe
Getestete Reaktivität: Human	IF : HUVEC-Zellen, HeLa-Zellen, MCF-7-Zellen
Zitierte Arten: Human	
Hinweis-IHC: Antigendemaskierung mit TE-Puffer pH 9,0 empfohlen. (*) Wahlweise kann die Antigendemaskierung auch mit Citratpuffer pH 6,0 erfolgen.	

Hintergrundinformationen

NDUFA4L2, also named as NUOMS, is a HIF-1α target gene that localizes to the mitochondria. It downregulates oxygen consumption and Complex I activity in hypoxia. NDUFA4L2 is involved in hypoxic adaptation by decreasing mitochondrial ROS production.

Bemerkenswerte Veröffentlichungen

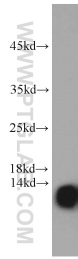
Verfasser	Pubmed ID	Journal	Anwendung
Jaclyn M Kubala	36722045	Cancer Biol Ther	WB

Lagerung

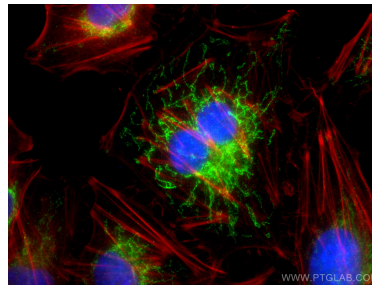
Lagerungsbedingungen:
Bei -20°C lagern. Nach dem Versand ein Jahr lang stabil
Lagerungspuffer:
PBS mit 0.02% Natriumazid und 50% Glycerin pH 7.3.
Aliquotieren ist nicht notwendig bei -20°C Lagerung

***** 20ul-Größen enthalten 0.1% BSA**

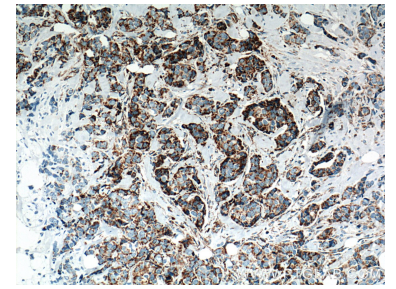
Ausgewählte Validierungsdaten



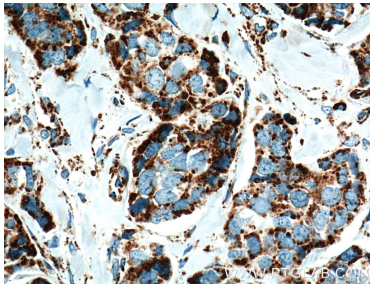
HeLa cells were subjected to SDS PAGE followed by western blot with 66050-1-Ig (NDUFA4L2 antibody) at dilution of 1:1000 incubated at room temperature for 1.5 hours.



Immunofluorescent analysis of (4% PFA) fixed HUVEC cells using NDUFA4L2 antibody (66050-1-Ig, Clone: 1G1H10) at dilution of 1:400 and Coralite®488-Conjugated AffiniPure Goat Anti-Mouse IgG(H+L).



Immunohistochemical analysis of paraffin-embedded human breast cancer tissue slide using 66050-1-Ig (NDUFA4L2 Antibody) at dilution of 1:500 (under 10x lens). Heat mediated antigen retrieval with Tris-EDTA buffer (pH 9.0).



Immunohistochemical analysis of paraffin-embedded human breast cancer tissue slide using 66050-1-Ig (NDUFA4L2 Antibody) at dilution of 1:500 (under 40x lens). Heat mediated antigen retrieval with Tris-EDTA buffer (pH 9.0).