

Nur für Forschungszwecke

SLAM/CD150 Monoklonaler Antikörper



Katalog-Nr.:60043-1-Ig **1 Publikationen**

Allgemeine Informationen

Katalog-Nr.: 60043-1-Ig	GenBank-Zugangsnummer: BC012602	Reinigungsmethode: Caprylsäure/Ammoniumsulfat-Präzipitation
Größe: 150ul , Konzentration: 1000 µg/ml durch die Bradford-Methode mit BSA als Standard;	GeneID (NCBI): 6504	CloneNo.: 5B4G1
Wirt: Maus	Vollständiger Name: signaling lymphocytic activation molecule family member 1	Empfohlene Verdünnungen: WB 1:1000-1:4000
Isotyp: IgM	Berechnete Masse: 37 kDa	
Immunogen Katalognummer: AG1386	Beobachtete Masse: 80 kDa	

Anwendungen

Geprüfte Anwendungen: WB, ELISA	Positivkontrollen: WB : Raji-Zellen, HUVEC-Zellen, Jurkat-Zellen
In Publikationen genannte Anwendungen: WB	
Getestete Reaktivität: Human	
Zitierte Arten: Affe	

Hintergrundinformationen

Signaling lymphocytic activation molecule (SLAM, also known as SLAMF1 or CD150) is a 70-95 kDa transmembrane glycoprotein that belongs to the immunoglobulin gene superfamily. SLAM is constitutively expressed on peripheral blood memory T-cells, T-cell clones, immature thymocytes and a proportion of B-cells, and is rapidly induced on naive T-cells after activation. SLAM is involved in T cell stimulation and cytokine production, and may play an important role in the regulation of immune responses to pathogens.

Bemerkenswerte Veröffentlichungen

Verfasser	Pubmed ID	Journal	Anwendung
Haofei Song	36552462	Animals (Basel)	WB

Lagerung

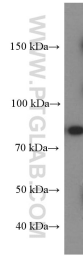
Lagerungsbedingungen:
Bei -20°C lagern. Nach dem Versand ein Jahr lang stabil
Lagerungspuffer:
PBS with 0.1% sodium azide and 50% glycerol pH 7.3.
Aliquotieren ist nicht notwendig bei -20°C Lagerung

***** 20ul-Größen enthalten 0.1% BSA**

For technical support and original validation data for this product please contact:
T: 1 (888) 4PTGLAB (1-888-478-4522) (toll free in USA), or 1(312) 455-8498 (outside USA)
E: proteintech@ptglab.com
W: ptglab.com

This product is exclusively available under Proteintech Group brand and is not available to purchase from any other manufacturer.

Ausgewählte Validierungsdaten



Raji cells were subjected to SDS PAGE followed by western blot with 60043-1-Ig (SLAM/CD150 antibody at dilution of 1:2000 incubated at room temperature for 1.5 hours.