

Nur für Forschungszwecke

MMP20 Polyklonaler Antikörper

Katalog-Nr.:55467-1-AP

3 Publikationen



Allgemeine Informationen

Katalog-Nr.: 55467-1-AP	GenBank-Zugangsnummer: NM_004771	Reinigungsmethode: Antigen-Affinitätsreinigung
Größe: 150ul, Konzentration: 1000 µg/ml von 9313 Nanodrop und 740 µg/ml durch die Bradford-Methode mit BSA als Standard;	GeneID (NCBI): Vollständiger Name: matrix metalloproteinase 20	Empfohlene Verdünnungen: WB 1:500-1:2000 IHC 1:20-1:200 IF 1:10-1:100
Wirt: Kaninchen	Berechnete Masse: 54 kDa	
Isotyp: IgG	Beobachtete Masse: 54 kDa	

Anwendungen

Geprüfte Anwendungen: IF, IHC, WB, ELISA	Positivkontrollen: WB: Maushirngewebe, Rattenhirngewebe IHC: humanes Leberkarzinomgewebe, IF: HeLa-Zellen,
In Publikationen genannte Anwendungen: IF, WB	
Getestete Reaktivität: Human, Maus, Ratte	
Zitierte Arten: Human, Maus, Ratte	
Hinweis-IHC: Antigendemaskierung mit TE-Puffer pH 9,0 empfohlen. (*) Wahlweise kann die Antigendemaskierung auch mit Citratpuffer pH 6,0 erfolgen.	

Hintergrundinformationen

MMP20 belongs to the peptidase M10A family. It degrades amelogenin, the major protein component of the enamel matrix and two of the macromolecules characterizing the cartilage extracellular matrix: aggrecan and the cartilage oligomeric matrix protein (COMP). MMP20 may play a central role in tooth enamel formation. Defects in MMP20 are the cause of amelogenesis imperfecta hypomaturation type 2A2 (AI2A2). This antibody is specific to MMP20.

Bemerkenswerte Veröffentlichungen

Verfasser	Pubmed ID	Journal	Anwendung
Akiko Suzuki	35401675	Front Genet	WB
Hiroki Yoshioka	33672174	Int J Mol Sci	IF
Haoman Niu	36579844	Cell Prolif	WB

Lagerung

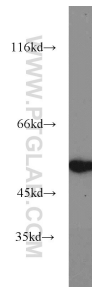
Lagerungsbedingungen:
Bei -20°C lagern.
Lagerungspuffer:
PBS mit 0.02% Natriumazid und 50% Glycerin pH 7.3.
Aliquotieren ist nicht notwendig bei -20°C Lagerung

*** 20ul-Größen enthalten 0.1% BSA

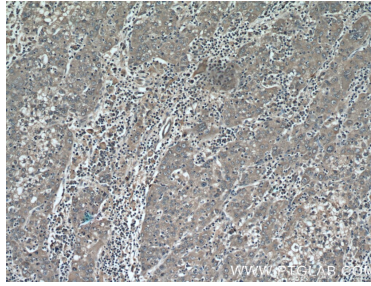
For technical support and original validation data for this product please contact:
T: 1 (888) 4PTGLAB (1-888-478-4522) (toll free in USA), or 1(312) 455-8498 (outside USA)
E: proteintech@ptglab.com
W: ptglab.com

This product is exclusively available under Proteintech Group brand and is not available to purchase from any other manufacturer.

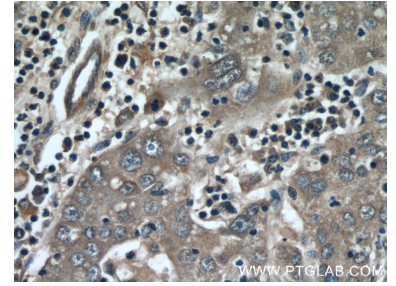
Ausgewählte Validierungsdaten



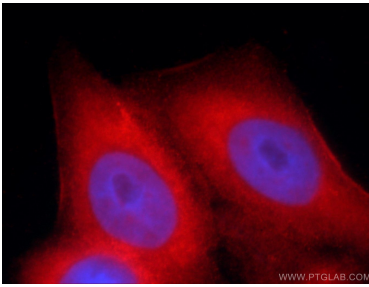
mouse brain tissue were subjected to SDS PAGE followed by western blot with 55467-1-AP (MMP20 antibody) at dilution of 1:1000 incubated at room temperature for 1.5 hours.



Immunohistochemical analysis of paraffin-embedded human liver cancer using 55467-1-AP (MMP20 antibody) at dilution of 1:50 (under 10x lens).



Immunohistochemical analysis of paraffin-embedded human liver cancer using 55467-1-AP (MMP20 antibody) at dilution of 1:50 (under 40x lens).



Immunofluorescent analysis of HeLa cells using 55467-1-AP (MMP20 antibody) at dilution of 1:25 and Rhodamine-Goat anti-Rabbit IgG.