

Nur für Forschungszwecke

MAGI1 Polyklonaler Antikörper

Katalog-Nr.: 55048-1-AP

Vorgestelltes Produkt

2 Publikationen



Allgemeine Informationen

Katalog-Nr.:

55048-1-AP

Größe:

150ul, Konzentration: 740 µg/ml von Nanodrop;

Wirt:

Kaninchen

Isotyp:

IgG

GenBank-Zugangsnummer:

NM_004742

GeneID (NCBI):

9223

Vollständiger Name:

membrane associated guanylate kinase, WW and PDZ domain containing 1

Berechnete Masse:

165 kDa

Beobachtete Masse:

160-170 kDa, 110-120 kDa

Reinigungsmethode:

Antigen-Affinitätsreinigung

Empfohlene Verdünnungen:

WB 1:500-1:1000

Anwendungen

Geprüfte Anwendungen:

WB, ELISA

In Publikationen genannte Anwendungen:

WB

Getestete Reaktivität:

Human, Maus, Ratte

Zitierte Arten:

Human, Maus

Positivkontrollen:

WB: Maushirngewebe, humanes Hirngewebe, Mausnierengewebe, Rattenhirngewebe

Hintergrundinformationen

MAGI1, also named as AIP3, BAIAP1, BAP1 and TNRC19, may play a role as scaffolding protein at cell-cell junctions. MAGI1 regulates acid-induced ACCN3 currents by modulating its expression at the cell surface. The antibody is specific to MAGI1. The antibody can recognize all the isoform of MAGI1.

Bemerkenswerte Veröffentlichungen

Verfasser	Pubmed ID	Journal	Anwendung
Yuanyuan Bai	36308410	J Cell Mol Med	WB
Cong Cao	34422806	Front Cell Dev Biol	WB

Lagerung

Lagerungsbedingungen:

Bei -20°C lagern.

Lagerungspuffer:

PBS mit 0.02% Natriumazid und 50% Glycerin pH 7.3.

Aliquotieren ist nicht notwendig bei -20°C Lagerung

*** 20ul-Größen enthalten 0.1% BSA

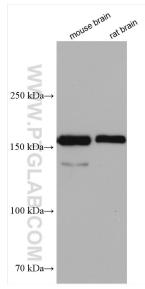
For technical support and original validation data for this product please contact:

T: 1 (888) 4PTGLAB (1-888-478-4522) (toll free in USA), or 1(312) 455-8498 (outside USA)

E: proteintech@ptglab.com
W: ptglab.com

This product is exclusively available under Proteintech Group brand and is not available to purchase from any other manufacturer.

Ausgewählte Validierungsdaten



Various lysates were subjected to SDS PAGE followed by western blot with 55048-1-AP (MAG1 antibody) at dilution of 1:800 incubated at room temperature for 1.5 hours.