

Nur für Forschungszwecke

CCBL1 Polyklonaler Antikörper

Katalog-Nr.:30296-1-AP



Allgemeine Informationen

Katalog-Nr.:
30296-1-AP

Größe:
150ul, Konzentration: 500 µg/ml von
Nanodrop;

Wirt:
Kaninchen

Isotyp:
IgG

Immunogen Katalognummer:
AG32316

GenBank-Zugangsnummer:
BC033685

GeneID (NCBI):
883

Vollständiger Name:
cysteine conjugate-beta lyase,
cytoplasmic

Beobachtete Masse:
48 kDa

Reinigungsmethode:
Antigen-Affinitätsreinigung
Empfohlene Verdünnungen:
WB 1:500-1:3000

Anwendungen

Geprüfte Anwendungen:
WB, ELISA

Getestete Reaktivität:
Human

Positivkontrollen:

WB : HEK-293-Zellen, HeLa-Zellen, U-87 MG-Zellen

Hintergrundinformationen

CCBL1 encodes kynurenine aminotransferase 1 (KAT1), a key enzyme involved in kynurenine pathway. CCBL1 catalyzes the production of kynurenic acid, a powerful endogenous excitatory amino acid receptor antagonist that is widely regarded as the potent neuroprotective agent.

Lagerung

Lagerungsbedingungen:

Bei -20°C lagern. Nach dem Versand ein Jahr lang stabil

Lagerungspuffer:

PBS mit 0.02% Natriumazid und 50% Glycerin pH 7.3.

Aliquotieren ist nicht notwendig bei -20°C Lagerung

*** 20ul-Größen enthalten 0.1% BSA

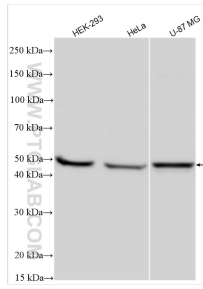
For technical support and original validation data for this product please contact:

T: 1 (888) 4PTGLAB (1-888-478-4522) (toll free
in USA), or 1(312) 455-8498 (outside USA)

E: proteintech@ptglab.com
W: ptglab.com

This product is exclusively available under Proteintech Group brand and is not available to purchase from any other manufacturer.

Ausgewählte Validierungsdaten



Various lysates were subjected to SDS PAGE followed by western blot with 30296-1-AP (CCBL1 antibody) at dilution of 1:1500 incubated at room temperature for 1.5 hours.