

Nur für Forschungszwecke

Mlkl Polyklonaler Antikörper

Katalog-Nr.:30145-1-AP



Allgemeine Informationen

Katalog-Nr.: 30145-1-AP	GenBank-Zugangsnummer: NM_001310613	Reinigungsmethode: Antigen-Affinitätsreinigung
Größe: 150ul , Konzentration: 500 µg/ml von Nanodrop;	GeneID (NCBI): 74568	Empfohlene Verdünnungen: WB 1:500-1:2000
Wirt: Kaninchen	Vollständiger Name: mixed lineage kinase domain-like	
Isotyp: IgG	Berechnete Masse: 54kd	
Immunogen Katalognummer: AG32514	Beobachtete Masse: 54 kDa	

Anwendungen

Geprüfte Anwendungen: WB, ELISA	Positivkontrollen: WB : 4T1-Zellen, NIH/3T3-Zellen
Getestete Reaktivität: Maus	

Hintergrundinformationen

Mixed lineage kinase domain-like pseudokinase (Mlkl) belongs to the protein kinase superfamily and has two MW of 54 and 30 kDa. Mlkl plays a critical role in tumor necrosis factor (TNF)-induced necroptosis, a programmed cell death process, via interaction with receptor-interacting protein 3 (RIP3), which is a key signaling molecule in the necroptosis pathway. High levels of this protein and RIP3 are associated with inflammatory bowel disease in children.

Lagerung

Lagerungsbedingungen:
Bei -20°C lagern. Nach dem Versand ein Jahr lang stabil
Lagerungspuffer:
PBS mit 0.02% Natriumazid und 50% Glycerin pH 7.3.
Aliquotieren ist nicht notwendig bei -20°C Lagerung

*** 20ul-Größen enthalten 0.1% BSA

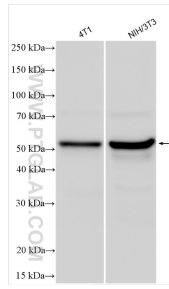
For technical support and original validation data for this product please contact:

T: 1 (888) 4PTGLAB (1-888-478-4522) (toll free in USA), or 1(312) 455-8498 (outside USA)

E: proteintech@ptglab.com
W: ptglab.com

This product is exclusively available under Proteintech Group brand and is not available to purchase from any other manufacturer.

Ausgewählte Validierungsdaten



Various lysates were subjected to SDS PAGE followed by western blot with 30145-1-AP (Mkl antibody) at dilution of 1:1000 incubated at room temperature for 1.5 hours.