

Nur für Forschungszwecke

GRIA3 Polyklonaler Antikörper

Katalog-Nr.:29588-1-AP



Allgemeine Informationen

| | | |
|--|---|--|
| Katalog-Nr.: 29588-1-AP | GenBank-Zugangsnummer: NM_007325 | Reinigungsmethode: Antigen-Affinitätsreinigung |
| Größe: 150ul , Konzentration: 500 µg/ml von Nanodrop; | GeneID (NCBI): 2892 | Empfohlene Verdünnungen: WB 1:1000-1:6000 |
| Wirt: Kaninchen | Vollständiger Name: glutamate receptor, ionotropic, AMPA 3 | |
| Isotyp: IgG | Berechnete Masse: 101 kDa | |
| Immunogen Katalognummer: AG30898 | Beobachtete Masse: 101 kDa | |

Anwendungen

| | |
|---|--|
| Geprüfte Anwendungen: WB, ELISA | Positivkontrollen: WB : Maushirngewebe, Rattenhirngewebe |
| Getestete Reaktivität: Human, Maus, Ratte | |

Hintergrundinformationen

Glutamate receptors are the predominant excitatory neurotransmitter receptors in the mammalian brain and are activated in a variety of normal neurophysiologic processes. GRIA3 (Glutamate ionotropic receptor AMPA type subunit 3), also known as Glutamate receptor R3 or A3 (GluR3 or GluA3), is associated with X-linked intellectual disability (ID), dysmorphic features, and non-syndromic epilepsy(PMID: 32977175). GRIA3 also plays a role as a mediator of tumor progression in pancreatic cancer downstream CUX1(PMID: 20689760).

Lagerung

Lagerungsbedingungen:
Bei -20°C lagern. Nach dem Versand ein Jahr lang stabil
Lagerungspuffer:
PBS mit 0.02% Natriumazid und 50% Glycerin pH 7.3.
Aliquotieren ist nicht notwendig bei -20°C Lagerung

*** 20ul-Größen enthalten 0.1% BSA

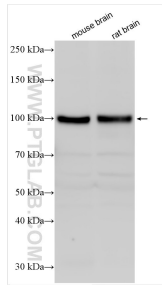
For technical support and original validation data for this product please contact:

T: 1 (888) 4PTGLAB (1-888-478-4522) (toll free
in USA), or 1(312) 455-8498 (outside USA)

E: proteintech@ptglab.com
W: ptglab.com

This product is exclusively available under Proteintech Group brand and is not available to purchase from any other manufacturer.

Ausgewählte Validierungsdaten



Various lysates were subjected to SDS PAGE followed by western blot with 29588-1-AP (GRIA3 antibody) at dilution of 1:3000 incubated at room temperature for 1.5 hours.