

Nur für Forschungszwecke

ERAL1 Polyklonaler Antikörper

Katalog-Nr.:29465-1-AP



Allgemeine Informationen

Katalog-Nr.: 29465-1-AP	GenBank-Zugangsnummer: BC019094	Reinigungsmethode: Antigen-Affinitätsreinigung
Größe: 150ul, Konzentration: 500 µg/ml von Nanodrop;	GeneID (NCBI): 26284	Empfohlene Verdünnungen: WB 1:1000-1:8000 IHC 1:400-1:1600
Wirt: Kaninchen	Vollständiger Name: Era G-protein-like 1 (E. coli)	
Isotyp: IgG	Berechnete Masse: 437 aa, 48 kDa	
Immunogen Katalognummer: AG30720	Beobachtete Masse: 40-45 kDa	

Anwendungen

Geprüfte Anwendungen: IHC, WB, ELISA	Positivkontrollen: WB : HEK-293T-Zellen, K-562-Zellen
Getestete Reaktivität: Human	IHC : humanes Kolongewebe, humanes Nierengewebe

Hinweis-IHC: Antigendemaskierung mit TE-Puffer pH 9,0 empfohlen. (*) Wahlweise kann die Antigendemaskierung auch mit Citratpuffer pH 6,0 erfolgen.

Hintergrundinformationen

ERAL1, a homologue of Era protein in Escherichia coli, is a member of conserved GTP-binding proteins with RNA-binding activity. ERAL1 localizes to the mitochondrion/ribosomal subunit, and binds to the 3' terminal stem loop of 12S mitochondrial rRNA and is required for proper assembly of the 28S small mitochondrial ribosomal subunit. Deletion of ERAL1 has been shown to cause mitochondrial dysfunction, growth retardation, and apoptosis.

Lagerung

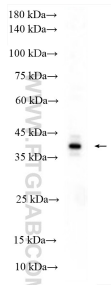
Lagerungsbedingungen:
Bei -20°C lagern.
Lagerungspuffer:
PBS mit 0.02% Natriumazid und 50% Glycerin pH 7.3.
Aliquotieren ist nicht notwendig bei -20°C Lagerung

*** 20ul-Größen enthalten 0.1% BSA

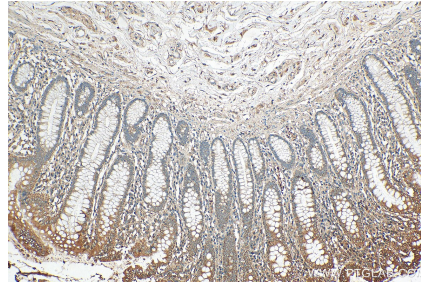
For technical support and original validation data for this product please contact:
T: 1 (888) 4PTGLAB (1-888-478-4522) (toll free in USA), or 1(312) 455-8498 (outside USA)
E: proteintech@ptglab.com
W: ptglab.com

This product is exclusively available under Proteintech Group brand and is not available to purchase from any other manufacturer.

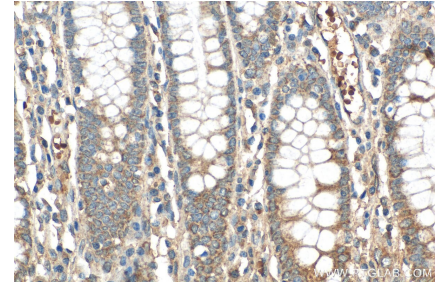
Ausgewählte Validierungsdaten



HEK-293T cells were subjected to SDS PAGE followed by western blot with 29465-1-AP (ERAL1 antibody) at dilution of 1:4000 incubated at room temperature for 1.5 hours.



Immunohistochemical analysis of paraffin-embedded human colon tissue slide using 29465-1-AP (ERAL1 antibody) at dilution of 1:800 (under 10x lens). Heat mediated antigen retrieval with Tris-EDTA buffer (pH 9.0).



Immunohistochemical analysis of paraffin-embedded human colon tissue slide using 29465-1-AP (ERAL1 antibody) at dilution of 1:800 (under 40x lens). Heat mediated antigen retrieval with Tris-EDTA buffer (pH 9.0).