

Nur für Forschungszwecke

BRCA2 Polyklonaler Antikörper

Katalog-Nr.: 29450-1-AP

1 Publikationen



Allgemeine Informationen

| | | |
|---|--|--|
| Katalog-Nr.: 29450-1-AP | GenBank-Zugangsnummer: NM_000059 | Reinigungsmethode: Antigen-Affinitätsreinigung |
| Größe: 150ul, Konzentration: 1300 µg/ml von 675 Nanodrop; | GeneID (NCBI): Vollständiger Name: breast cancer 2, early onset | Empfohlene Verdünnungen: WB 1:1000-1:8000 |
| Wirt: Kaninchen | Berechnete Masse: 384 kDa | |
| Isotyp: IgG | Beobachtete Masse: 384 kDa | |
| Immunogen Katalognummer: AG31064 | | |

Anwendungen

| | |
|---|--|
| Geprüfte Anwendungen: WB, ELISA | Positivkontrollen: WB: HeLa-Zellen, HepG2-Zellen, MCF-7-Zellen |
| In Publikationen genannte Anwendungen: WB | |
| Getestete Reaktivität: Human | |
| Zitierte Arten: Human | |

Hintergrundinformationen

BRCA2, also named as FANCD1 and FANCD1, is involved in double-strand break repair and/or homologous recombination. BRCA2 may participate in S phase checkpoint activation. Defects in BRCA2 are a cause of genetic susceptibility to breast cancer (BC) which also called susceptibility to familial breast-ovarian cancer type 2 (BROVCA2).

Bemerkenswerte Veröffentlichungen

| Verfasser | Pubmed ID | Journal | Anwendung |
|--------------|-----------|----------|-----------|
| Taihao Chang | 36576015 | Prostate | WB |

Lagerung

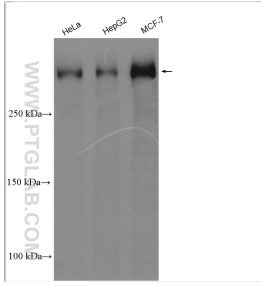
Lagerungsbedingungen:
Bei -20°C lagern.
Lagerungspuffer:
PBS mit 0.02% Natriumazid und 50% Glycerin pH 7.3.
Aliquotieren ist nicht notwendig bei -20°C Lagerung

*** 20ul-Größen enthalten 0.1% BSA

For technical support and original validation data for this product please contact:
T: 1 (888) 4PTGLAB (1-888-478-4522) (toll free in USA), or 1(312) 455-8498 (outside USA)
E: proteintech@ptglab.com
W: ptglab.com

This product is exclusively available under Proteintech Group brand and is not available to purchase from any other manufacturer.

Ausgewählte Validierungsdaten



Various lysates were subjected to SDS PAGE followed by western blot with 29450-1-AP (BRCA2 antibody) at dilution of 1:4000 incubated at room temperature for 1.5 hours.