

Nur für Forschungszwecke

IFI16 Polyklonaler Antikörper

Katalog-Nr.:29280-1-AP



Allgemeine Informationen

Katalog-Nr.: 29280-1-AP	GenBank-Zugangsnummer: BC017059	Reinigungsmethode: Antigen-Affinitätsreinigung
Größe: 150ul , Konzentration: 650 µg/ml von Nanodrop;	GeneID (NCBI): 3428	Empfohlene Verdünnungen: WB 1:5000-1:50000 IHC 1:50-1:500
Wirt: Kaninchen	Vollständiger Name: interferon, gamma-inducible protein 16	
Isotyp: IgG	Berechnete Masse: 729 aa, 82 kDa	
Immunogen Katalognummer: AG30297	Beobachtete Masse: 85-95 kDa	

Anwendungen

Geprüfte Anwendungen:

IHC, WB, ELISA

Getestete Reaktivität:

Human

Hinweis-IHC: Antigenmaskierung mit TE-Puffer pH 9,0 empfohlen. (*) Wahlweise kann die Antigenmaskierung auch mit Citratpuffer pH 6,0 erfolgen.

Positivkontrollen:

WB : Daudi-Zellen, Jurkat-Zellen, MOLT-4-Zellen, Ramos-Zellen

IHC : humanes Nierenzellkarzinomgewebe,

Hintergrundinformationen

IFI16 is a member of a family of interferon-inducible nuclear proteins involved in transcriptional regulation functions as a transcriptional repressor. IFI16 may be involved in TP53-mediated transcriptional activation by enhancing TP53 sequence-specific DNA binding and modulating TP53 phosphorylation status. It has been reported that IFI16 participates in the regulation of autophagy, TP53-mediated cell death and innate immune response. IFI16 has different isoforms and 67790-1-Ig antibody detects proteins around 85-95 kDa in SDS-PAGE similar to papers. (PMID: 9718316, 14990579, 11146555, 22046441)

Lagerung

Lagerungsbedingungen:

Bei -20°C lagern. Nach dem Versand ein Jahr lang stabil

Lagerungspuffer:

PBS mit 0.02% Natriumazid und 50% Glycerin pH 7.3.

Aliquotieren ist nicht notwendig bei -20°C Lagerung

*** 20ul-Größen enthalten 0.1% BSA

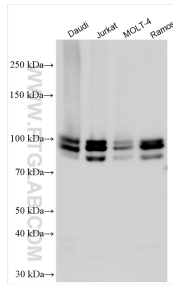
For technical support and original validation data for this product please contact:

T: 1 (888) 4PTGLAB (1-888-478-4522) (toll free in USA), or 1(312) 455-8498 (outside USA)

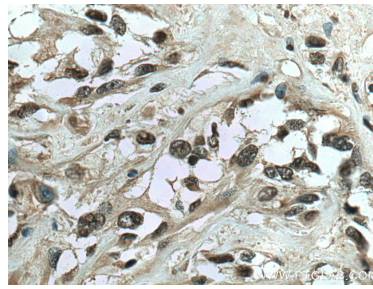
E: proteintech@ptglab.com
W: ptglab.com

This product is exclusively available under Proteintech Group brand and is not available to purchase from any other manufacturer.

Ausgewählte Validierungsdaten



Various lysates were subjected to SDS PAGE followed by western blot with 29280-1-AP (IF116 antibody) at dilution of 1:10000 incubated at room temperature for 1.5 hours.



Immunohistochemical analysis of paraffin-embedded human renal cell carcinoma tissue slide using 29280-1-AP (IF116 antibody) at dilution of 1:200 (under 40x lens). Heat mediated antigen retrieval with Tris-EDTA buffer (pH 9.0).