

Allgemeine Informationen

Katalog-Nr.: 26150-1-AP	GenBank-Zugangsnummer: BC109221	Reinigungsmethode: Antigen-Affinitätsreinigung
Größe: 150ul, Konzentration: 400 µg/ml von Nanodrop;	GeneID (NCBI): 57835	Empfohlene Verdünnungen: IHC 1:50-1:500 IF 1:50-1:500
Wirt: Kaninchen	Vollständiger Name: solute carrier family 4, sodium bicarbonate cotransporter, member 5	
Isotyp: IgG	Beobachtete Masse: 108-127 kDa	
Immunogen Katalognummer: AG23558		

Anwendungen

Geprüfte Anwendungen: IF, IHC, ELISA	Positivkontrollen: IHC: humanes Leberkarzinomgewebe, Mausnierengewebe IF: HepG2-Zellen,
In Publikationen genannte Anwendungen: WB	
Getestete Reaktivität: Human, Maus	
Zitierte Arten: Human	
Hinweis-IHC: Antigenmaskierung mit TE-Puffer pH 9,0 empfohlen. (*) Wahlweise kann die Antigenmaskierung auch mit Citratpuffer pH 6,0 erfolgen.	

Hintergrundinformationen

NBCe2, also named as SLC4A5 and NBC4, belongs to the anion exchanger (TC 2.A.31) family. NBCe2 mediates electrogenic $\text{Na}^+/\text{HCO}_3^-$ transport, and can operate in both a 1:2, and 1:3 manner, but the transport stoichiometry as well as directionality have not been defined for the renal NBCe2. The expression of NBCe2 has been reported in nearly all kidney nephron segments and CDs, indicating that some species-specificity might be present (PMID: 32547422). NBCe2 has 8 isoforms with the molecular mass of 108-127 kDa.

Bemerkenswerte Veröffentlichungen

Verfasser	Pubmed ID	Journal	Anwendung
Marina Giannaki	36012235	Int J Mol Sci	WB

Lagerung

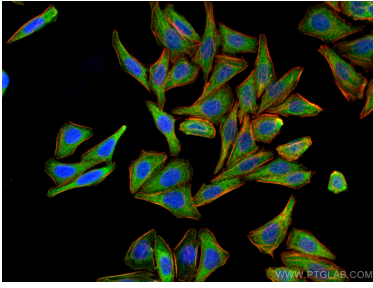
Lagerungsbedingungen:
Bei -20°C lagern. Nach dem Versand ein Jahr lang stabil
Lagerungspuffer:
PBS mit 0.02% Natriumazid und 50% Glycerin pH 7.3.
Aliquotieren ist nicht notwendig bei -20°C Lagerung

*** 20ul-Größen enthalten 0.1% BSA

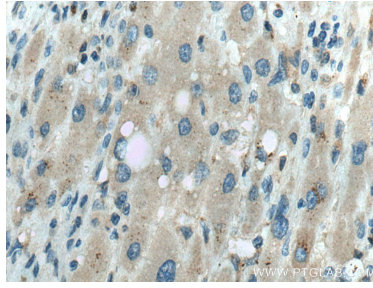
For technical support and original validation data for this product please contact:
T: 1 (888) 4PTGLAB (1-888-478-4522) (toll free in USA), or 1(312) 455-8498 (outside USA)
E: proteintech@ptglab.com
W: ptglab.com

This product is exclusively available under Proteintech Group brand and is not available to purchase from any other manufacturer.

Ausgewählte Validierungsdaten



Immunofluorescent analysis of (-20°C Ethanol) fixed HepG2 cells using NBCe2 antibody (26150-1-AP) at dilution of 1:200 and CoraLite®488-Conjugated AffiniPure Goat Anti-Rabbit IgG(H+L).



Immunohistochemical analysis of paraffin-embedded human liver cancer tissue slide using 26150-1-AP (NBCe2 antibody) at dilution of 1:200 (under 40x Lens). Heat mediated antigen retrieval with Tris-EDTA buffer (pH 9.0).