

Nur für Forschungszwecke

RDX Polyklonaler Antikörper

Katalog-Nr.:26105-1-AP



Allgemeine Informationen

Katalog-Nr.:
26105-1-AP

Größe:
150ul , Konzentration: 300 µg/ml von
Nanodrop und 240 µg/ml durch die
Bradford-Methode mit BSA als
Standard;

Wirt:
Kaninchen

Isotyp:
IgG

Immunogen Katalognummer:
AG23532

GenBank-Zugangsnummer:
BC047109

GeneID (NCBI):
5962

Vollständiger Name:
radixin

Berechnete Masse:
583 aa, 68 kDa

Beobachtete Masse:
70-75 kDa

Reinigungsmethode:
Antigen-Affinitätsreinigung

Empfohlene Verdünnungen:
WB 1:1000-1:4000
IF 1:50-1:500

Anwendungen

Geprüfte Anwendungen:
IF, WB, ELISA

Getestete Reaktivität:
Affe, Human, Maus, Ratte

Positivkontrollen:

WB : COS-7-Zellen, C6-Zellen, HeLa-Zellen, Jurkat-Zellen, Moushirngewebe, Mauslebergewebe, Mauslungengewebe, Rattenhirngewebe

IF : HeLa-Zellen,

Hintergrundinformationen

Lagerung

Lagerungsbedingungen:

Bei -20°C lagern. Nach dem Versand ein Jahr lang stabil

Lagerungspuffer:

PBS mit 0.02% Natriumazid und 50% Glycerin pH 7.3.

Aliquotieren ist nicht notwendig bei -20°C Lagerung

***** 20ul-Größen enthalten 0.1% BSA**

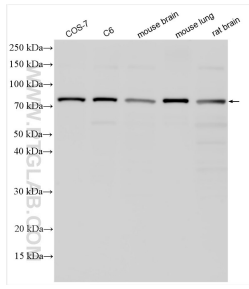
For technical support and original validation data for this product please contact:

T: 1 (888) 4PTGLAB (1-888-478-4522) (toll free
in USA), or 1(312) 455-8498 (outside USA)

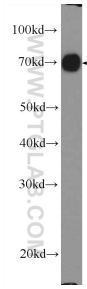
E: proteintech@ptglab.com
W: ptglab.com

This product is exclusively available under Proteintech Group brand and is not available to purchase from any other manufacturer.

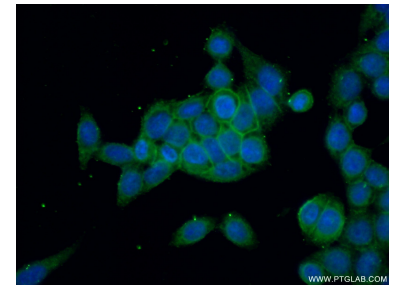
Ausgewählte Validierungsdaten



Various lysates were subjected to SDS PAGE followed by western blot with 26105-1-AP (RDX antibody) at dilution of 1:2000 incubated at room temperature for 1.5 hours.



mouse liver tissue were subjected to SDS PAGE followed by western blot with 26105-1-AP (RDX Antibody) at dilution of 1:1000 incubated at room temperature for 1.5 hours.



Immunofluorescent analysis of (-20°C Ethanol) fixed HeLa cells using 26105-1-AP (RDX antibody) at dilution of 1:50 and Alexa Fluor 488-conjugated AffiniPure Goat Anti-Rabbit IgG(H+L).