

Nur für Forschungszwecke

# PEMT Polyklonaler Antikörper

Katalog-Nr.: 25916-1-AP

1 Publikationen



## Allgemeine Informationen

Katalog-Nr.:

25916-1-AP

Größe:

150ul, Konzentration: 1040 µg/ml durch die Bradford-Methode mit BSA als Standard;

Wirt:

Kaninchen

Isotyp:

IgG

Immunogen Katalognummer:

AG5872

GenBank-Zugangsnummer:

BC050593

GeneID (NCBI):

10400

Vollständiger Name:

phosphatidylethanolamine N-methyltransferase

Berechnete Masse:

26 kDa

Beobachtete Masse:

24-26 kDa

Reinigungsmethode:

Antigen-Affinitätsreinigung

Empfohlene Verdünnungen:

WB 1:500-1:2000

IHC 1:50-1:500

## Anwendungen

Geprüfte Anwendungen:

IHC, WB, ELISA

Getestete Reaktivität:

Human, Maus, Ratte

Zitierte Arten:

Human

**Hinweis-IHC: Antigendemaskierung mit TE-Puffer pH 9,0 empfohlen. (\*) Wahlweise kann die Antigendemaskierung auch mit Citratpuffer pH 6,0 erfolgen.**

Positivkontrollen:

WB: Rattenlebergewebe, Mauslebergewebe

IHC: humanes Lebergewebe, humanes Hodengewebe

## Hintergrundinformationen

### Bemerkenswerte

### Veröffentlichungen

Verfasser	Pubmed ID	Journal	Anwendung
Jiajun Zhu	31607565	Cell Metab	

## Lagerung

Lagerungsbedingungen:

Bei -20°C lagern. Nach dem Versand ein Jahr lang stabil

Lagerungspuffer:

PBS mit 0.02% Natriumazid und 50% Glycerin pH 7.3.

Aliquotieren ist nicht notwendig bei -20°C Lagerung

\*\*\* 20ul-Größen enthalten 0.1% BSA

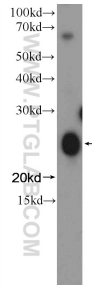
For technical support and original validation data for this product please contact:

T: 1 (888) 4PTGLAB (1-888-478-4522) (toll free in USA), or 1(312) 455-8498 (outside USA)

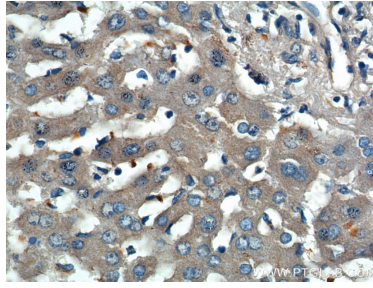
E: proteintech@ptglab.com  
W: ptglab.com

This product is exclusively available under Proteintech Group brand and is not available to purchase from any other manufacturer.

## Ausgewählte Validierungsdaten



rat liver tissue were subjected to SDS PAGE followed by western blot with 25916-1-AP (PEMT Antibody) at dilution of 1:1000 incubated at room temperature for 1.5 hours.



Immunohistochemical analysis of paraffin-embedded human liver tissue slide using 25916-1-AP (PEMT Antibody) at dilution of 1:400 (under 40x lens).