

Nur für Forschungszwecke

OTUD6B Polyklonaler Antikörper

Katalog-Nr.: 25430-1-AP

Vorgestelltes Produkt



Allgemeine Informationen

Katalog-Nr.:
25430-1-AP

Größe:
150ul, Konzentration: 313 µg/ml
durch die Bradford-Methode mit BSA
als Standard;

Wirt:
Kaninchen

Isotyp:
IgG

Immunogen Katalognummer:
AG22044

GenBank-Zugangsnummer:
BC029760

GeneID (NCBI):
51633

Vollständiger Name:
OTU domain containing 6B

Berechnete Masse:
293 aa, 34 kDa

Beobachtete Masse:
34-40 kDa

Reinigungsmethode:
Antigen-Affinitätsreinigung

Empfohlene Verdünnungen:
WB 1:2000-1:10000
IHC 1:20-1:200
IF 1:50-1:500

Anwendungen

Geprüfte Anwendungen:
IF, IHC, WB, ELISA

Getestete Reaktivität:
Human

Hinweis-IHC: Antigendemaskierung mit TE-Puffer pH 9,0 empfohlen. (*) Wahlweise kann die Antigendemaskierung auch mit Citratpuffer pH 6,0 erfolgen.

Positivkontrollen:

WB: HEK-293-Zellen, HeLa-Zellen, Jurkat-Zellen, MCF-7-Zellen, PC-3-Zellen

IHC: humanes Ovarialkarzinomgewebe,

IF: PC-3-Zellen,

Hintergrundinformationen

Lagerung

Lagerungsbedingungen:

Bei -20°C lagern. Nach dem Versand ein Jahr lang stabil

Lagerungspuffer:

PBS mit 0.02% Natriumazid und 50% Glycerin pH 7.3.

Aliquotieren ist nicht notwendig bei -20°C Lagerung

*** 20ul-Größen enthalten 0.1% BSA

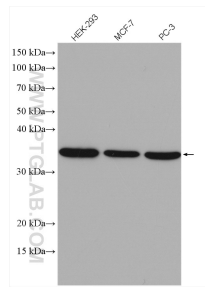
For technical support and original validation data for this product please contact:

T: 1 (888) 4PTGLAB (1-888-478-4522) (toll free
in USA), or 1(312) 455-8498 (outside USA)

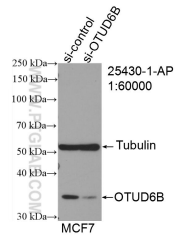
E: proteintech@ptglab.com
W: ptglab.com

This product is exclusively available under Proteintech Group brand and is not available to purchase from any other manufacturer.

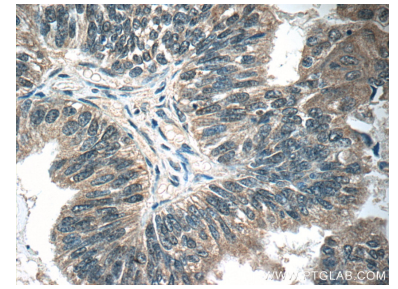
Ausgewählte Validierungsdaten



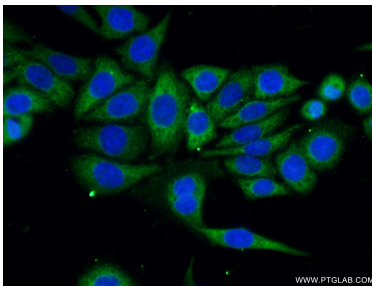
Various lysates were subjected to SDS PAGE followed by western blot with 25430-1-AP (OTUD6B antibody) at dilution of 1:5000 incubated at room temperature for 1.5 hours.



WB result of OTUD6B antibody (25430-1-AP; 1:60000; incubated at room temperature for 1.5 hours) with sh-Control and sh-OTUD6B transfected HeLa cells.



Immunohistochemical analysis of paraffin-embedded human ovary tumor tissue slide using 25430-1-AP (OTUD6B Antibody) at dilution of 1:50 (under 40x lens).



Immunofluorescent analysis of (-20°C Ethanol) fixed PC-3 cells using 25430-1-AP (OTUD6B antibody) at dilution of 1:50 and Alexa Fluor 488-conjugated AffiniPure Goat Anti-Rabbit IgG(H+L).