

Nur für Forschungszwecke

# SORBS2 Polyklonaler Antikörper

Katalog-Nr.: 24643-1-AP

Vorgestelltes Produkt

7 Publikationen



## Allgemeine Informationen

Katalog-Nr.:  
24643-1-AP

Größe:  
150ul, Konzentration: 800 µg/ml von  
Nanodrop und 580 µg/ml durch die  
Bradford-Methode mit BSA als  
Standard;

Wirt:  
Kaninchen

Isotyp:  
IgG

Immunogen Katalognummer:  
AG20041

GenBank-Zugangsnummer:  
BC011883

GeneID (NCBI):  
8470

Vollständiger Name:  
sorbin and SH3 domain containing 2

Berechnete Masse:  
1100 aa, 124 kDa

Beobachtete Masse:  
70-75 kDa

Reinigungsmethode:

Antigen-Affinitätsreinigung

Empfohlene Verdünnungen:

WB 1:500-1:2000  
IP 0.5-4.0 µg für IP und 1:500-1:1000  
für WB

## Anwendungen

Geprüfte Anwendungen:

IP, WB, ELISA

In Publikationen genannte Anwendungen:

IF, IHC, IP, WB

Getestete Reaktivität:

Human, Maus

Zitierte Arten:

Human, Maus

Positivkontrollen:

WB: MDCK-Zellen, U-251-Zellen

IP: Mäuserzgewebe,

## Hintergrundinformationen

### Bemerkenswerte Veröffentlichungen

Verfasser	Pubmed ID	Journal	Anwendung
Praju Vikas Anekal	25429109	J Biol Chem	WB, IP
Ming-Ming Liu	35590369	J Transl Med	WB
Mingxue Zhou	25818930	J Cardiovasc Pharmacol Ther	IF

## Lagerung

Lagerungsbedingungen:

Bei -20°C lagern. Nach dem Versand ein Jahr lang stabil

Lagerungspuffer:

PBS mit 0.02% Natriumazid und 50% Glycerin pH 7.3.

Aliquotieren ist nicht notwendig bei -20°C Lagerung

\*\*\* 20ul-Größen enthalten 0.1% BSA

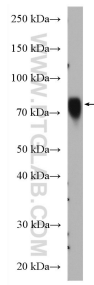
For technical support and original validation data for this product please contact:

T: 1 (888) 4PTGLAB (1-888-478-4522) (toll free  
in USA), or 1(312) 455-8498 (outside USA)

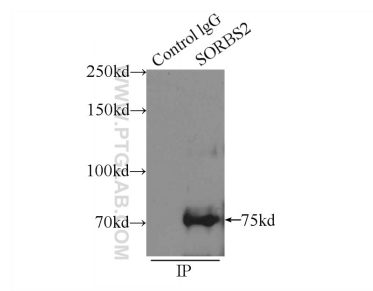
E: proteintech@ptglab.com  
W: ptglab.com

This product is exclusively available under Proteintech Group brand and is not available to purchase from any other manufacturer.

## Ausgewählte Validierungsdaten



MDCK cells were subjected to SDS PAGE followed by western blot with 24643-1-AP (SORBS2 antibody) at dilution of 1:1000 incubated at room temperature for 1.5 hours.



IP Result of anti-SORBS2 (IP:24643-1-AP, 4ug; Detection:24643-1-AP 1:500) with mouse heart tissue lysate 4000ug.