

Nur für Forschungszwecke

ESCO2 Polyklonaler Antikörper

Katalog-Nr.: 23525-1-AP

1 Publikationen



Allgemeine Informationen

Katalog-Nr.:

23525-1-AP

Größe:

150ul, Konzentration: 550 µg/ml von Nanodrop und 307 µg/ml durch die Bradford-Methode mit BSA als Standard;

Wirt:

Kaninchen

Isotyp:

IgG

Immunogen Katalognummer:

AG18893

GenBank-Zugangsnummer:

BC146562

GeneID (NCBI):

157570

Vollständiger Name:

establishment of cohesion 1 homolog 2 (S. cerevisiae)

Berechnete Masse:

601 aa, 68 kDa

Beobachtete Masse:

65-70 kDa

Reinigungsmethode:

Antigen-affinitätsgereinigt

Empfohlene Verdünnungen:

WB 1:500-1:3000

Anwendungen

Geprüfte Anwendungen:

WB, ELISA

In Publikationen genannte Anwendungen:

WB

Getestete Reaktivität:

Human, Maus, Ratte

Zitierte Arten:

Human

Positivkontrollen:

WB: HeLa-Zellen, HepG2-Zellen

Hintergrundinformationen

Bemerkenswerte

Veröffentlichungen

Verfasser	Pubmed ID	Journal	Anwendung
Gang Zhang	35258173	Kaohsiung J Med Sci	WB

Lagerung

Lagerungsbedingungen:

Bei -20°C lagern. Nach dem Versand ein Jahr lang stabil

Lagerungspuffer:

PBS mit 0.02% Natriumazid und 50% Glycerin pH 7.3.

Aliquotieren ist nicht notwendig bei -20°C Lagerung

*** 20ul-Größen enthalten 0.1% BSA

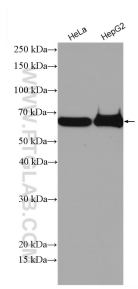
For technical support and original validation data for this product please contact:

T: 1 (888) 4PTGLAB (1-888-478-4522) (toll free in USA), or 1(312) 455-8498 (outside USA)

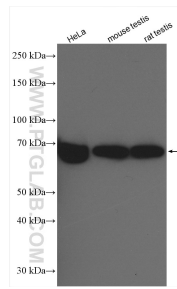
E: proteintech@ptglab.com
W: ptglab.com

This product is exclusively available under Proteintech Group brand and is not available to purchase from any other manufacturer.

Ausgewählte Validierungsdaten



Various lysates were subjected to SDS PAGE followed by western blot with 23525-1-AP (ESCO2 antibody) at dilution of 1:2000 incubated at room temperature for 1.5 hours.



Various lysates were subjected to SDS PAGE followed by western blot with 23525-1-AP (ESCO2 antibody) at dilution of 1:1500 incubated at room temperature for 1.5 hours.