

Nur für Forschungszwecke

KHDC1 Polyklonaler Antikörper

Katalog-Nr.: 23443-1-AP



Allgemeine Informationen

Katalog-Nr.: 23443-1-AP	GenBank-Zugangsnummer: BC022080	Reinigungsmethode: Antigen-affinitätsgereinigt
Größe: 150ul, Konzentration: 500 µg/ml von Nanodrop und 360 µg/ml durch die Bradford-Methode mit BSA als Standard;	GeneID (NCBI): 80759	Empfohlene Verdünnungen: WB 1:500-1:1000 IHC 1:20-1:200 IF 1:20-1:200
Wirt: Kaninchen	Vollständiger Name: KH homology domain containing 1	
Isotyp: IgG	Berechnete Masse: 237 aa, 27 kDa	
Immunogen Katalognummer: AG20115	Beobachtete Masse: 35-40 kDa	

Anwendungen

Geprüfte Anwendungen: IF, IHC, WB, ELISA	Positivkontrollen: WB: L02-Zellen, IHC: humanes Lebergewebe, humanes Magengewebe IF: L02-Zellen,
Getestete Reaktivität: Human	
Hinweis-IHC: Antigenmaskierung mit TE-Puffer pH 9,0 empfohlen. (*) Wahlweise kann die Antigenmaskierung auch mit Citratpuffer pH 6,0 erfolgen.	

Hintergrundinformationen

KHDC1, also named as C6orf148, belongs to the KHDC1 family. KHDC1 has two isoforms with calculated MW 27 kDa and 18 kDa. It's a membrane protein. We got 35-40 kDa in our WB detection.

Lagerung

Lagerungsbedingungen:
Bei -20°C lagern. Nach dem Versand ein Jahr lang stabil
Lagerungspuffer:
PBS mit 0.02% Natriumazid und 50% Glycerin pH 7.3.
Aliquotieren ist nicht notwendig bei -20°C Lagerung

***** 20ul-Größen enthalten 0.1% BSA**

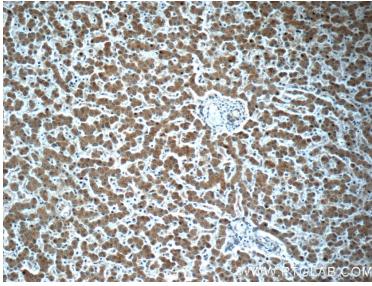
For technical support and original validation data for this product please contact:

T: 1 (888) 4PTGLAB (1-888-478-4522) (toll free in USA), or 1(312) 455-8498 (outside USA)

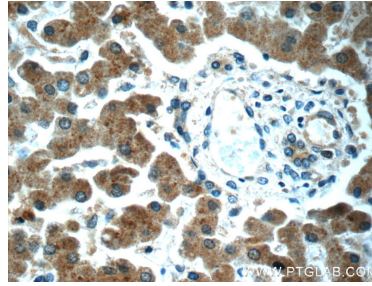
E: proteintech@ptglab.com
W: ptglab.com

This product is exclusively available under Proteintech Group brand and is not available to purchase from any other manufacturer.

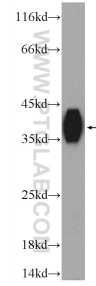
Ausgewählte Validierungsdaten



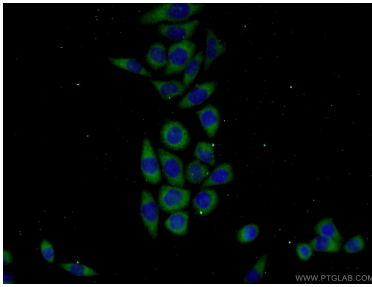
Immunohistochemical analysis of paraffin-embedded human liver slide using 23443-1-AP (KHDC1 Antibody) at dilution of 1:50 (under 10x lens).



Immunohistochemical analysis of paraffin-embedded human liver slide using 23443-1-AP (KHDC1 Antibody) at dilution of 1:50 (under 40x lens).



L02 cells were subjected to SDS PAGE followed by western blot with 23443-1-AP (KHDC1 Antibody) at dilution of 1:600 incubated at room temperature for 1.5 hours.



Immunofluorescent analysis of L02 cells using 23443-1-AP (KHDC1 antibody) at dilution of 1:50 and Alexa Fluor 488-conjugated AffiniPure Goat Anti-Rabbit IgG(H+L).