

Nur für Forschungszwecke

SPRY4 Polyklonaler Antikörper

Katalog-Nr.:22765-1-AP

Vorgestelltes Produkt

6 Publikationen



Allgemeine Informationen

Katalog-Nr.:
22765-1-AP

Größe:

150ul, Konzentration: 700 µg/ml von
Nanodrop und 313 µg/ml durch die
Bradford-Methode mit BSA als
Standard;

Wirt:

Kaninchen

Isotyp:

IgG

Immunogen Katalognummer:
AG18574

GenBank-Zugangsnummer:

BC125095

GeneID (NCBI):

81848

Vollständiger Name:

sprouty homolog 4 (Drosophila)

Berechnete Masse:

299 aa, 33 kDa

Beobachtete Masse:

35-38 kDa

Reinigungsmethode:

Antigen-Affinitätsreinigung

Empfohlene Verdünnungen:

WB 1:500-1:2000

IHC 1:20-1:200

Anwendungen

Geprüfte Anwendungen:

FC, IHC, WB, ELISA

In Publikationen genannte Anwendungen:

IF, IHC, WB

Getestete Reaktivität:

Human

Zitierte Arten:

Human

**Hinweis-IHC: Antigendemaskierung mit TE-
Puffer pH 9,0 empfohlen. (*) Wahlweise
kann die Antigendemaskierung auch mit
Citratpuffer pH 6,0 erfolgen.**

Positivkontrollen:

WB : A375-Zellen,

IHC : humanes Zervixkarzinomgewebe, humanes
Herzgewebe

Hintergrundinformationen

SPRY4, also named as Protein sprouty homolog 4, is a 299 amino acid protein, which contains one SPR (sprouty) domain and belongs to the sprouty family. SPRY4 Suppresses the INS receptor and EGFR-transduced MAPK signaling pathway, but does not inhibit MAPK activation by a constitutively active mutant Ras. Probably impairs the formation of GTP-Ras. SPRY4 has a cellular function to regulate the actin cytoskeleton, independent of its inhibitory activity on the Ras/MAP kinase signalling. SPRY1, SPRY2, SPRY3, SPRY4, are central and complex regulators of the receptor tyrosine kinase (RTK) signalling pathway.

Bemerkenswerte Veröffentlichungen

Verfasser	Pubmed ID	Journal	Anwendung
Na Li	36082406	Adipocyte	WB
Jing Li	31645544	Cell Death Dis	WB, IHC
Shini Liu	34464356	J Clin Invest	WB

Lagerung

Lagerungsbedingungen:

Bei -20°C lagern. Nach dem Versand ein Jahr lang stabil

Lagerungspuffer:

PBS mit 0.02% Natriumazid und 50% Glycerin pH 7.3.

Aliquotieren ist nicht notwendig bei -20°C Lagerung

*** 20ul-Größen enthalten 0.1% BSA

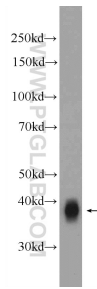
For technical support and original validation data for this product please contact:

T: 1 (888) 4PTGLAB (1-888-478-4522) (toll free
in USA), or 1(312) 455-8498 (outside USA)

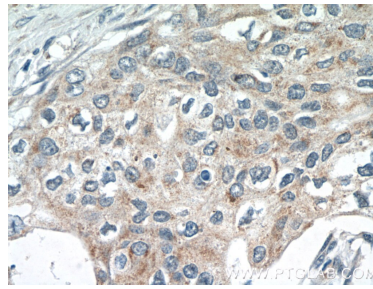
E: proteintech@ptglab.com
W: ptglab.com

This product is exclusively available under Proteintech Group brand and is not available to purchase from any other manufacturer.

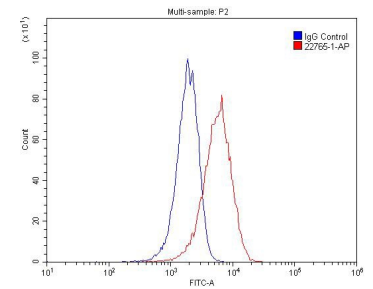
Ausgewählte Validierungsdaten



A375 cells were subjected to SDS PAGE followed by western blot with 22765-1-AP (SPRY4 Antibody) at dilution of 1:1000 incubated at room temperature for 1.5 hours.



Immunohistochemical analysis of paraffin-embedded human cervical cancer tissue slide using 22765-1-AP (SPRY4 Antibody) at dilution of 1:50 (under 40x lens).



1X10⁶ HeLa cells were stained with 0.2ug SPRY4 antibody (22765-1-AP, red) and control antibody (blue). Alexa Fluor 488-conjugated AffiniPure Goat Anti-Rabbit IgG(H+L) with dilution 1:1500. Cells were fixed with 4% PFA and permeabilized with 0.1% Triton X-100.