

Nur für Forschungszwecke

Mammaglobin B Polyklonaler Antikörper



Katalog-Nr.: 21211-1-AP

Allgemeine Informationen

Katalog-Nr.:
21211-1-AP

Größe:
150ul, Konzentration: 400 µg/ml von
Nanodrop und 313 µg/ml durch die
Bradford-Methode mit BSA als
Standard;

Wirt:
Kaninchen

Isotyp:
IgG

Immunogen Katalognummer:
AG15609

GenBank-Zugangsnummer:
BC062218

GeneID (NCBI):
4246

Vollständiger Name:
secretoglobin, family 2A, member 1

Berechnete Masse:
95 aa, 11 kDa

Reinigungsmethode:

Antigen-Affinitätsreinigung

Empfohlene Verdünnungen:

IHC 1:50-1:500

Anwendungen

Geprüfte Anwendungen:

IHC, ELISA

Getestete Reaktivität:

Human

Hinweis-IHC: Antigenmaskierung mit TE-Puffer pH 9,0 empfohlen. (*) Wahlweise kann die Antigenmaskierung auch mit Citratpuffer pH 6,0 erfolgen.

Positivkontrollen:

IHC: humanes Ovarialkarzinomgewebe, humanes Mammakarzinomgewebe

Hintergrundinformationen

Mammaglobin B, also referred to as secretoglobin family 2A member 1 (SCGB2A1), is a member of the uteroglobin superfamily. SCGB2A1 has been identified as a candidate biomarker for the detection of lymph node micrometastases in breast cancer and abdominal cancer types. SCGB2A1 has been considered as a promising diagnostic marker for occult tumor cells in effusions of several malignancies and as a potential immunotherapeutic target in ovarian cancer.

Lagerung

Lagerungsbedingungen:

Bei -20°C lagern. Nach dem Versand ein Jahr lang stabil

Lagerungspuffer:

PBS mit 0.02% Natriumazid und 50% Glycerin pH 7.3.

Aliquotieren ist nicht notwendig bei -20°C Lagerung

*** 20ul-Größen enthalten 0.1% BSA

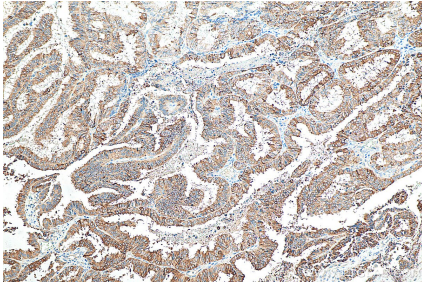
For technical support and original validation data for this product please contact:

T: 1 (888) 4PTGLAB (1-888-478-4522) (toll free
in USA), or 1(312) 455-8498 (outside USA)

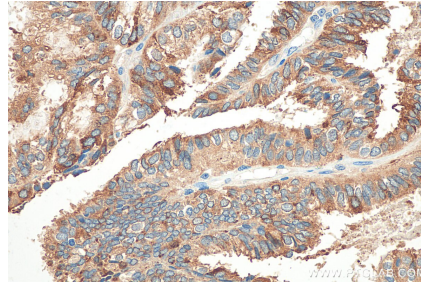
E: proteintech@ptglab.com
W: ptglab.com

This product is exclusively available under Proteintech Group brand and is not available to purchase from any other manufacturer.

Ausgewählte Validierungsdaten



Immunohistochemical analysis of paraffin-embedded human ovary tumor tissue slide using 21211-1-AP (Mammaglobin B antibody) at dilution of 1:200 (under 10x lens). Heat mediated antigen retrieval with Tris-EDTA buffer (pH 9.0).



Immunohistochemical analysis of paraffin-embedded human ovary tumor tissue slide using 21211-1-AP (Mammaglobin B antibody) at dilution of 1:200 (under 40x lens). Heat mediated antigen retrieval with Tris-EDTA buffer (pH 9.0).