

Nur für Forschungszwecke

CCDC25 Polyklonaler Antikörper

Katalog-Nr.: 21209-1-AP

Vorgestelltes Produkt

4 Publikationen



Allgemeine Informationen

Katalog-Nr.:
21209-1-AP

Größe:

150ul, Konzentration: 900 µg/ml von
Nanodrop und 447 µg/ml durch die
Bradford-Methode mit BSA als
Standard;

Wirt:

Kaninchen

Isotyp:

IgG

Immunogen Katalognummer:

AG15593

GenBank-Zugangsnummer:

BC032588

GeneID (NCBI):

55246

Vollständiger Name:

coiled-coil domain containing 25

Berechnete Masse:

208 aa, 24 kDa

Beobachtete Masse:

24-26 kDa

Reinigungsmethode:

Antigen-Affinitätsreinigung

Empfohlene Verdünnungen:

WB 1:500-1:3000

Anwendungen

Geprüfte Anwendungen:

WB, ELISA

In Publikationen genannte Anwendungen:

IF, WB

Getestete Reaktivität:

Human

Zitierte Arten:

Human, Maus

Positivkontrollen:

WB: A549-Zellen, HeLa-Zellen, Jurkat-Zellen, K-562-Zellen, MCF-7-Zellen

Hintergrundinformationen

Bemerkenswerte Veröffentlichungen

Verfasser	Pubmed ID	Journal	Anwendung
Yiwen Lu	34616019	Nat Cell Biol	WB,IF
Linbin Yang	32528174	Nature	IF, WB
Zhaozhong Wang	37061194	J Control Release	WB

Lagerung

Lagerungsbedingungen:

Bei -20°C lagern. Nach dem Versand ein Jahr lang stabil

Lagerungspuffer:

PBS mit 0.02% Natriumazid und 50% Glycerin pH 7.3.

Aliquotieren ist nicht notwendig bei -20°C Lagerung

*** 20ul-Größen enthalten 0.1% BSA

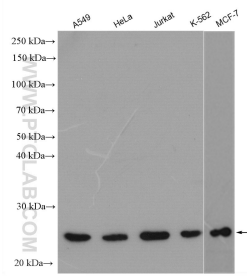
For technical support and original validation data for this product please contact:

T: 1 (888) 4PTGLAB (1-888-478-4522) (toll free
in USA), or 1(312) 455-8498 (outside USA)

E: proteintech@ptglab.com
W: ptglab.com

This product is exclusively available under Proteintech Group brand and is not available to purchase from any other manufacturer.

Ausgewählte Validierungsdaten



Various lysates were subjected to SDS PAGE followed by western blot with 21209-1-AP (CCDC25 antibody) at dilution of 1:1500 incubated at room temperature for 1.5 hours.