

Nur für Forschungszwecke

ELOVL6 Polyklonaler Antikörper

Katalog-Nr.: 21160-1-AP

5 Publikationen



Allgemeine Informationen

Katalog-Nr.: 21160-1-AP	GenBank-Zugangsnummer: BC001305	Reinigungsmethode: Antigen-Affinitätsreinigung
Größe: 150ul, Konzentration: 300 µg/ml von Nanodrop und 280 µg/ml durch die Bradford-Methode mit BSA als Standard;	GeneID (NCBI): 79071	Empfohlene Verdünnungen: WB 1:500-1:1000 IHC 1:50-1:500
Wirt: Kaninchen	Vollständiger Name: ELOVL family member 6, elongation of long chain fatty acids (FEN1/Elo2, SUR4/Elo3-like, yeast)	
Isotyp: IgG	Berechnete Masse: 265 aa, 31 kDa	
Immunogen Katalognummer: AG14163	Beobachtete Masse: 29-32 kDa	

Anwendungen

Geprüfte Anwendungen: IHC, WB, ELISA	Positivkontrollen: WB: Mauslebergewebe, IHC: humanes Leberzirrhosegewebe, humanes Hirngewebe
In Publikationen genannte Anwendungen: WB	
Getestete Reaktivität: Human, Maus, Ratte	
Zitierte Arten: Human, Maus, Ratte	
Hinweis-IHC: Antigendemaskierung mit TE-Puffer pH 9,0 empfohlen. (*) Wahlweise kann die Antigendemaskierung auch mit Citratpuffer pH 6,0 erfolgen.	

Hintergrundinformationen

Bemerkenswerte Veröffentlichungen

Verfasser	Pubmed ID	Journal	Anwendung
Mahmood Hassan Dalhat	36149760	Clin Transl Med	WB
Huashan Li	34103895	Drug Des Devel Ther	WB
Nan Li	29857051	Biochim Biophys Acta	WB

Lagerung

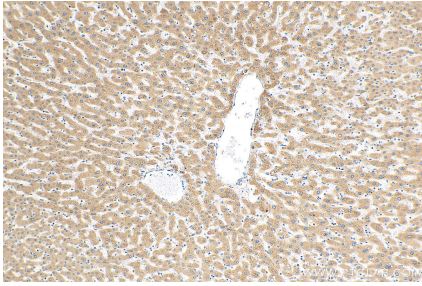
Lagerungsbedingungen:
Bei -20°C lagern. Nach dem Versand ein Jahr lang stabil
Lagerungspuffer:
PBS mit 0.02% Natriumazid und 50% Glycerin pH 7.3.
Aliquotieren ist nicht notwendig bei -20°C Lagerung

*** 20ul-Größen enthalten 0.1% BSA

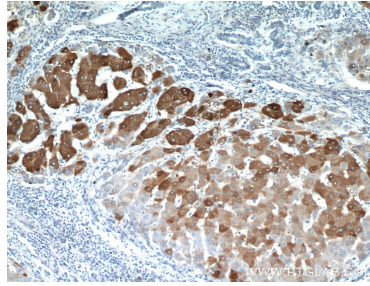
For technical support and original validation data for this product please contact:
T: 1 (888) 4PTGLAB (1-888-478-4522) (toll free in USA), or 1(312) 455-8498 (outside USA)
E: proteintech@ptglab.com
W: ptglab.com

This product is exclusively available under Proteintech Group brand and is not available to purchase from any other manufacturer.

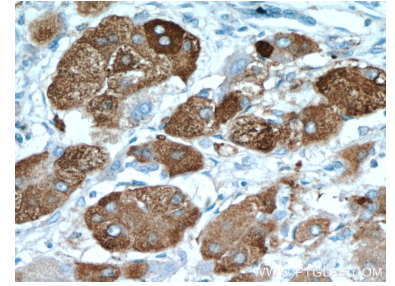
Ausgewählte Validierungsdaten



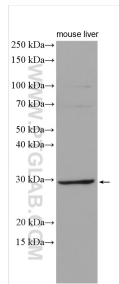
Immunohistochemical analysis of paraffin-embedded human hepatocirrhosis tissue slide using 21160-1-AP (ELOVL6 antibody) at dilution of 1:200 (under 10x lens). Heat mediated antigen retrieval with Tris-EDTA buffer (pH 9.0).



Immunohistochemical analysis of paraffin-embedded human hepatocirrhosis using 21160-1-AP (ELOVL6 antibody) at dilution of 1:100 (under 10x lens).



Immunohistochemical analysis of paraffin-embedded human hepatocirrhosis using 21160-1-AP (ELOVL6 antibody) at dilution of 1:100 (under 40x lens).



mouse liver tissue were subjected to SDS PAGE followed by western blot with 21160-1-AP (ELOVL6 antibody) at dilution of 1:600 incubated at room temperature for 1.5 hours.