

Nur für Forschungszwecke

EPHA6-Specific Polyklonaler Antikörper

Katalog-Nr.: 20211-1-AP



Allgemeine Informationen

Katalog-Nr.: 20211-1-AP	GenBank-Zugangsnummer: NM_001080448	Reinigungsmethode: Antigen-Affinitätsreinigung
Größe: 150ul, Konzentration: 200 µg/ml von Nanodrop und 173 µg/ml durch die Bradford-Methode mit BSA als Standard;	GeneID (NCBI): 285220	Empfohlene Verdünnungen: IHC 1:20-1:200
Wirt: Kaninchen	Vollständiger Name: EPH receptor A6	
Isotyp: IgG	Berechnete Masse: 116 kDa	

Anwendungen

Geprüfte Anwendungen: IHC, ELISA	Positivkontrollen: IHC : Maushirngewebe,
Getestete Reaktivität: Human, Maus, Ratte	
Hinweis-IHC: Antigenmaskierung mit TE-Puffer pH 9,0 empfohlen. (*) Wahlweise kann die Antigenmaskierung auch mit Citratpuffer pH 6,0 erfolgen.	

Hintergrundinformationen

EPHA6, also named as EHK2, belongs to the protein kinase superfamily, Tyr protein kinase family and Ephrin receptor subfamily. It is a receptor for members of the ephrin-A family. EPHA6 catalyzes the reaction: ATP + a [protein]-L-tyrosine = ADP + a [protein]-L-tyrosine phosphate. This antibody is specific to EPHA6.

Lagerung

Lagerungsbedingungen:
Bei -20°C lagern. Nach dem Versand ein Jahr lang stabil
Lagerungspuffer:
PBS mit 0.02% Natriumazid und 50% Glycerin pH 7.3.
Aliquotieren ist nicht notwendig bei -20°C Lagerung

*** 20ul-Größen enthalten 0.1% BSA

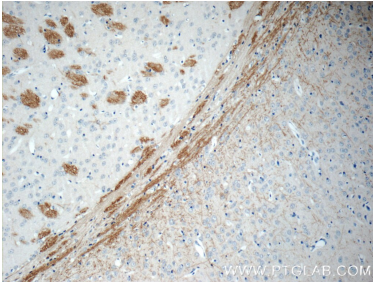
For technical support and original validation data for this product please contact:

T: 1 (888) 4PTGLAB (1-888-478-4522) (toll free in USA), or 1(312) 455-8498 (outside USA)

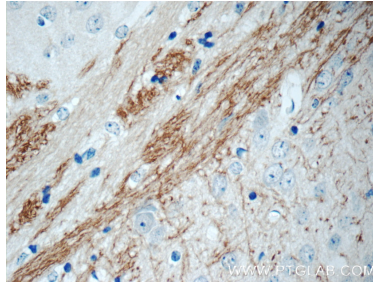
E: proteintech@ptglab.com
W: ptglab.com

This product is exclusively available under Proteintech Group brand and is not available to purchase from any other manufacturer.

Ausgewählte Validierungsdaten



Immunohistochemical analysis of paraffin-embedded mouse brain tissue slide using 20211-1-AP (EPHA6-Specific Antibody) at dilution of 1:50 (under 10x lens).



Immunohistochemical analysis of paraffin-embedded mouse brain tissue slide using 20211-1-AP (EPHA6-Specific Antibody) at dilution of 1:50 (under 40x lens).