

Nur für Forschungszwecke

MYH4-Specific Polyklonaler Antikörper



Katalog-Nr.: 20140-1-AP

23 Publikationen

Allgemeine Informationen

Katalog-Nr.: 20140-1-AP	GenBank-Zugangsnummer: NM_017533	Reinigungsmethode: Antigen-Affinitätsreinigung
Größe: 150ul, Konzentration: 1000 µg/ml von 4622 Nanodrop;	GeneID (NCBI): myosin, heavy chain 4, skeletal muscle	Empfohlene Verdünnungen: WB 1:200-1:1000 IHC 1:20-1:200
Wirt: Kaninchen	Vollständiger Name: myosin, heavy chain 4, skeletal muscle	
Isotyp: IgG	Berechnete Masse: 223 kDa	
	Beobachtete Masse: 230 kDa	

Anwendungen

Geprüfte Anwendungen:

IHC, WB, ELISA

In Publikationen genannte Anwendungen:

IF, WB

Getestete Reaktivität:

Hausschwein, Human, Maus

Zitierte Arten:

Hausschwein, Human, Maus, Ratte

Hinweis-IHC: Antigendemaskierung mit TE-Puffer pH 9,0 empfohlen. (*) Wahlweise kann die Antigendemaskierung auch mit Citratpuffer pH 6,0 erfolgen.

Positivkontrollen:

WB: humanes Skelettmuskelgewebe, Hausschwein-Skelettmuskelgewebe, Maus-Skelettmuskelgewebe

IHC: humanes Skelettmuskelgewebe, Maus-Skelettmuskelgewebe

Hintergrundinformationen

Myosin is one of the most important skeletal muscle proteins. MYH4 functions muscle contraction. The antibody is specific to MYH4.

Bemerkenswerte Veröffentlichungen

Verfasser	Pubmed ID	Journal	Anwendung
Peiyuan Li	34586803	J Agric Food Chem	WB
Sung Ji Yun	25201081	Biochim Biophys Acta	WB
Qin He	33330599	Front Nutr	WB

Lagerung

Lagerungsbedingungen:

Bei -20°C lagern. Nach dem Versand ein Jahr lang stabil

Lagerungspuffer:

PBS mit 0.02% Natriumazid und 50% Glycerin pH 7.3.

Aliquotieren ist nicht notwendig bei -20°C Lagerung

*** 20ul-Größen enthalten 0.1% BSA

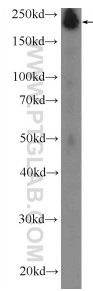
For technical support and original validation data for this product please contact:

T: 1 (888) 4PTGLAB (1-888-478-4522) (toll free in USA), or 1(312) 455-8498 (outside USA)

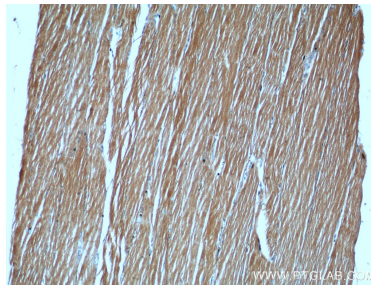
E: proteintech@ptglab.com
W: ptglab.com

This product is exclusively available under Proteintech Group brand and is not available to purchase from any other manufacturer.

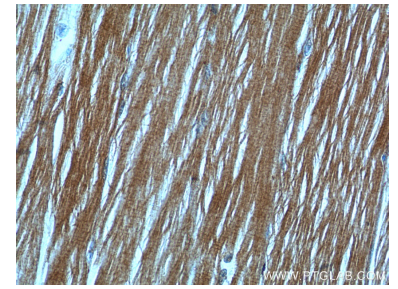
Ausgewählte Validierungsdaten



human skeletal muscle tissue were subjected to SDS PAGE followed by western blot with 20140-1-AP (MYH4-Specific Antibody) at dilution of 1:300 incubated at room temperature for 1.5 hours.



Immunohistochemical analysis of paraffin-embedded human skeletal muscle tissue slide using 20140-1-AP (MYH4-Specific Antibody) at dilution of 1:50 (under 10x lens).



Immunohistochemical analysis of paraffin-embedded human skeletal muscle tissue slide using 20140-1-AP (MYH4-Specific Antibody) at dilution of 1:50 (under 40x lens).