

Nur für Forschungszwecke

BAGE4 Polyklonaler Antikörper

Katalog-Nr.:20071-1-AP



Allgemeine Informationen

Katalog-Nr.: 20071-1-AP	GenBank-Zugangsnummer: NM_181704	Reinigungsmethode: Antigen-Affinitätsreinigung
Größe: 150ul , Konzentration: 240 µg/ml von Nanodrop und 200 µg/ml durch die Bradford-Methode mit BSA als Standard;	GeneID (NCBI): 85317	Empfohlene Verdünnungen: IHC 1:20-1:200
Wirt: Kaninchen	Vollständiger Name: B melanoma antigen family, member 4	
Isotyp: IgG	Berechnete Masse: 5 kDa	

Anwendungen

Geprüfte Anwendungen: IHC,ELISA	Positivkontrollen: IHC : humanes Lungenkarzinomgewebe, humanes Hodengewebe
Getestete Reaktivität: Human	

Hinweis-IHC: Antigenmaskierung mit TE-Puffer pH 9,0 empfohlen. (*) Wahlweise kann die Antigenmaskierung auch mit Citratpuffer pH 6,0 erfolgen.

Hintergrundinformationen

BAGE4, also named as MLL3P and CT2.4, belongs to the BAGE family. It is a candidate gene encoding tumor antigens. BAGE4 is Cancer/testis antigen 2.4. The antibody can recognize BAGE4, BAGE, BAGE3, BAGE5.

Lagerung

Lagerungsbedingungen:
Bei -20°C lagern. Nach dem Versand ein Jahr lang stabil
Lagerungspuffer:
PBS mit 0.02% Natriumazid und 50% Glycerin pH 7.3.
Aliquotieren ist nicht notwendig bei -20°C Lagerung

***** 20ul-Größen enthalten 0.1% BSA**

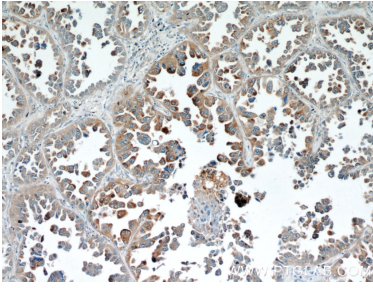
For technical support and original validation data for this product please contact:

T: 1 (888) 4PTGLAB (1-888-478-4522) (toll free
in USA), or 1(312) 455-8498 (outside USA)

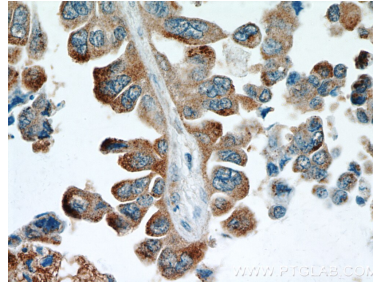
E: proteintech@ptglab.com
W: ptglab.com

This product is exclusively available under Proteintech Group brand and is not available to purchase from any other manufacturer.

Ausgewählte Validierungsdaten



Immunohistochemical analysis of paraffin-embedded human lung cancer using 20071-1-AP (BAGE4 antibody) at dilution of 1:50 (under 10x lens).



Immunohistochemical analysis of paraffin-embedded human lung cancer using 20071-1-AP (BAGE4 antibody) at dilution of 1:50 (under 40x lens).