

Nur für Forschungszwecke

# LCA5 Polyklonaler Antikörper

Katalog-Nr.: 19333-1-AP

5 Publikationen



## Allgemeine Informationen

<b>Katalog-Nr.:</b> 19333-1-AP	<b>GenBank-Zugangsnummer:</b> BC050327	<b>Reinigungsmethode:</b> Antigen-Affinitätsreinigung
<b>Größe:</b> 150ul, Konzentration: 850 µg/ml von Nanodrop;	<b>GeneID (NCBI):</b> 167691	<b>Empfohlene Verdünnungen:</b> WB 1:200-1:1000
<b>Wirt:</b> Kaninchen	<b>Vollständiger Name:</b> Leber congenital amaurosis 5	
<b>Isotyp:</b> IgG	<b>Berechnete Masse:</b> 693 aa, 80 kDa	
<b>Immunogen Katalognummer:</b> AG5140	<b>Beobachtete Masse:</b> 80 kDa	

## Anwendungen

<b>Geprüfte Anwendungen:</b> WB, ELISA	<b>Positivkontrollen:</b> WB: HeLa-Zellen,
<b>In Publikationen genannte Anwendungen:</b> CoIP, IF, WB	
<b>Getestete Reaktivität:</b> Human	
<b>Zitierte Arten:</b> Hausschwein, Human, Maus	

## Hintergrundinformationen

LCA5 (Leber congenital amaurosis 5), also named as C6orf152 or Lebercilin, is a 697 amino acids protein. LCA5 is widely expressed at the microtubules, centrosome, and primary cilia. Recent study showed that LCA5 was involved in the cause of congenital and early-onset retinal dystrophies (PMID: 24144451). The MW of this protein is 80 kDa, and this antibody specially recognises the 80 kDa protein.

## Bemerkenswerte Veröffentlichungen

Verfasser	Pubmed ID	Journal	Anwendung
Tamás Szaniszló	36114230	Sci Rep	WB, IF, CoIP
Marcus Karlstetter	24833722	Hum Mol Genet	IF
Ji Yun Song	29673930	Mol Ther	

## Lagerung

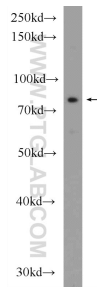
**Lagerungsbedingungen:**  
Bei -20°C lagern. Nach dem Versand ein Jahr lang stabil  
**Lagerungspuffer:**  
PBS mit 0.02% Natriumazid und 50% Glycerin pH 7.3.  
Aliquotieren ist nicht notwendig bei -20°C Lagerung

\*\*\* 20ul-Größen enthalten 0.1% BSA

For technical support and original validation data for this product please contact:  
T: 1 (888) 4PTGLAB (1-888-478-4522) (toll free in USA), or 1(312) 455-8498 (outside USA)  
E: proteintech@ptglab.com  
W: ptglab.com

This product is exclusively available under Proteintech Group brand and is not available to purchase from any other manufacturer.

## Ausgewählte Validierungsdaten



HeLa cells were subjected to SDS PAGE followed by western blot with 19333-1-AP (LCA5 Antibody) at dilution of 1:300 incubated at room temperature for 1.5 hours.