

Nur für Forschungszwecke

# BOLA1 Polyklonaler Antikörper

Katalog-Nr.:18017-1-AP

1 Publikationen



## Allgemeine Informationen

Katalog-Nr.:  
18017-1-AP

Größe:

150ul , Konzentration: 600 µg/ml von  
Nanodrop und 453 µg/ml durch die  
Bradford-Methode mit BSA als  
Standard;

Wirt:

Kaninchen

Isotyp:

IgG

Immunogen Katalognummer:

AG12565

GenBank-Zugangsnummer:

BC063405

GeneID (NCBI):

51027

Vollständiger Name:

bolA homolog 1 (E. coli)

Berechnete Masse:

137 aa, 14 kDa

Beobachtete Masse:

14 kDa

Reinigungsmethode:

Antigen-Affinitätsreinigung

Empfohlene Verdünnungen:

WB 1:500-1:2000

IP 0.5-4.0 ug für IP und 1:500-1:1000

für WB

IHC 1:20-1:200

IF 1:20-1:200

## Anwendungen

Geprüfte Anwendungen:

IF, IHC, IP, WB, ELISA

In Publikationen genannte Anwendungen:

WB

Getestete Reaktivität:

Human, Maus, Ratte

Zitierte Arten:

Human

**Hinweis-IHC: Antigendemaskierung mit TE-  
Puffer pH 9,0 empfohlen. (\*) Wahlweise  
kann die Antigendemaskierung auch mit  
Citratpuffer pH 6,0 erfolgen.**

Positivkontrollen:

WB : HEK-293-Zellen, HepG2-Zellen

IP : HepG2-Zellen,

IHC : humanes Lungengewebe, humanes Herzgewebe,  
humanes Milzgewebe, humanes Nierengewebe

IF : HepG2-Zellen,

## Hintergrundinformationen

### Bemerkenswerte Veröffentlichungen

Verfasser

Dong Wang

Pubmed ID

36017386

Journal

Biomed Res Int

Anwendung

WB

## Lagerung

Lagerungsbedingungen:

Bei -20°C lagern. Nach dem Versand ein Jahr lang stabil

Lagerungspuffer:

PBS mit 0.02% Natriumazid und 50% Glycerin pH 7.3.

Aliquotieren ist nicht notwendig bei -20°C Lagerung

\*\*\* 20ul-Größen enthalten 0.1% BSA

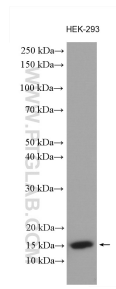
For technical support and original validation data for this product please contact:

T: 1 (888) 4PTGLAB (1-888-478-4522) (toll free  
in USA), or 1(312) 455-8498 (outside USA)

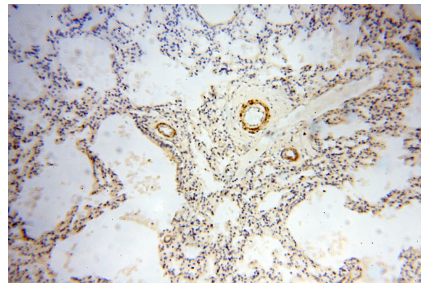
E: proteintech@ptglab.com  
W: ptglab.com

This product is exclusively available under Proteintech  
Group brand and is not available to purchase from any  
other manufacturer.

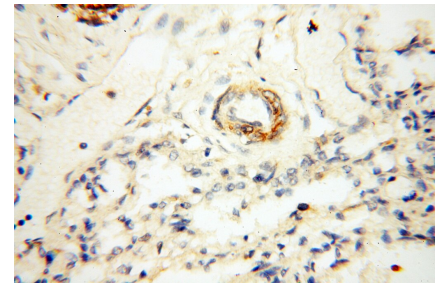
## Ausgewählte Validierungsdaten



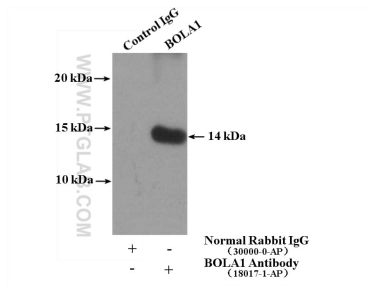
HEK-293 cells were subjected to SDS PAGE followed by western blot with 18017-1-AP (BOLA1 antibody) at dilution of 1:1000 incubated at room temperature for 1.5 hours.



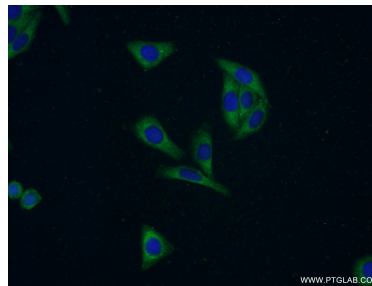
Immunohistochemical analysis of paraffin-embedded human lung using 18017-1-AP (BOLA1 antibody) at dilution of 1:100 (under 10x lens).



Immunohistochemical analysis of paraffin-embedded human lung using 18017-1-AP (BOLA1 antibody) at dilution of 1:100 (under 40x lens).



IP Result of anti-BOLA1 (IP:18017-1-AP, 4ug; Detection:18017-1-AP 1:800) with HepG2 cells lysate 3480ug.



Immunofluorescent analysis of HepG2 cells using 18017-1-AP (BOLA1 antibody) at dilution of 1:50 and Alexa Fluor 488-conjugated AffiniPure Goat Anti-Rabbit IgG(H+L).