

Nur für Forschungszwecke

MTMR15 Polyklonaler Antikörper

Katalog-Nr.: 17600-1-AP

Vorgestelltes Produkt

3 Publikationen



Allgemeine Informationen

Katalog-Nr.:

17600-1-AP

Größe:

150ul, Konzentration: 780 µg/ml von Nanodrop;

Wirt:

Kaninchen

Isotyp:

IgG

Immunogen Katalognummer:

AG11651

GenBank-Zugangsnummer:

BC047882

GeneID (NCBI):

22909

Vollständiger Name:

myotubularin related protein 15

Berechnete Masse:

60 kDa, 114 kDa

Beobachtete Masse:

63-68 kDa, 120-140 kDa

Reinigungsmethode:

Antigen-Affinitätsreinigung

Empfohlene Verdünnungen:

WB 1:500-1:1000

IP 0.5-4.0 µg für IP und 1:200-1:1000 für WB

Anwendungen

Geprüfte Anwendungen:

IP, WB, ELISA

In Publikationen genannte Anwendungen:

IP, WB

Getestete Reaktivität:

Human

Zitierte Arten:

Human

Positivkontrollen:

WB: HeLa-Zellen, humanes Milzgewebe

IP: HeLa-Zellen,

Hintergrundinformationen

MTMR15, also named as FAN1 and KIAA1018, is a nuclease required for the repair of DNA interstrand cross-links (ICL) recruited at sites of DNA damage by monoubiquitinated FANCD2. It is specifically involved in repair of ICL-induced DNA breaks by being required for efficient homologous recombination, probably in the resolution of homologous recombination intermediates. MTMR15 has some isoforms with MW 114 kDa and 60 kDa. The MW will be migrated to 120-140 kDa and 63-68 kDa with modification.

Bemerkenswerte Veröffentlichungen

Verfasser	Pubmed ID	Journal	Anwendung
Shaozu Fu	35613597	Cell Rep	WB
Xinlin Xu	34117478	Nat Struct Mol Biol	WB
Mihoko Rikitake	31955481	Genes Cells	WB,IP

Lagerung

Lagerungsbedingungen:

Bei -20°C lagern. Nach dem Versand ein Jahr lang stabil

Lagerungspuffer:

PBS mit 0.02% Natriumazid und 50% Glycerin pH 7.3.

Aliquotieren ist nicht notwendig bei -20°C Lagerung

*** 20ul-Größen enthalten 0.1% BSA

For technical support and original validation data for this product please contact:

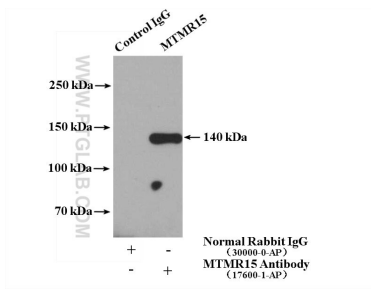
T: 1 (888) 4PTGLAB (1-888-478-4522) (toll free in USA), or 1(312) 455-8498 (outside USA)

E: proteintech@ptglab.com

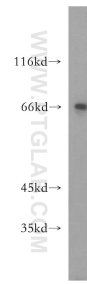
W: ptglab.com

This product is exclusively available under Proteintech Group brand and is not available to purchase from any other manufacturer.

Ausgewählte Validierungsdaten



IP result of anti-MTMR15 (IP:17600-1-AP, 4 μ g;
Detection:17600-1-AP 1:300) with HeLa cells lysate
2800 μ g.



HeLa cells were subjected to SDS PAGE followed by
western blot with 17600-1-AP (MTMR15 antibody)
at dilution of 1:300 incubated at room temperature
for 1.5 hours.