

Nur für Forschungszwecke

LUZP1 Polyklonaler Antikörper

Katalog-Nr.:17483-1-AP

6 Publikationen



Allgemeine Informationen

Katalog-Nr.:
17483-1-AP

Größe:

150ul, Konzentration: 1300 µg/ml von 7798
Nanodrop und 587 µg/ml durch die
Bradford-Methode mit BSA als
Standard;

Wirt:

Kaninchen

Isotyp:

IgG

Immunogen Katalognummer:

AG11518

GenBank-Zugangsnummer:

BC051733

GeneID (NCBI):

Vollständiger Name:
leucine zipper protein 1

Berechnete Masse:

1026 aa, 115 kDa

Beobachtete Masse:

120 kDa

Reinigungsmethode:

Antigen-Affinitätsreinigung

Empfohlene Verdünnungen:

WB 1:500-1:2400
IP 0.5-4.0 µg für IP und 1:500-1:1000
für WB

Anwendungen

Geprüfte Anwendungen:

IP, WB, ELISA

In Publikationen genannte Anwendungen:

IP, WB

Getestete Reaktivität:

Human, Maus, Ratte

Zitierte Arten:

Human, Maus

Positivkontrollen:

WB: Maushirngewebe,

IP: Maushirngewebe,

Hintergrundinformationen

Bemerkenswerte Veröffentlichungen

Verfasser	Pubmed ID	Journal	Anwendung
Xuchen Dong	34869035	Front Oncol	WB
Laura Bozal-Basterra	32553112	Elife	WB
João Gonçalves	35738212	Eur J Cell Biol	

Lagerung

Lagerungsbedingungen:

Bei -20°C lagern. Nach dem Versand ein Jahr lang stabil

Lagerungspuffer:

PBS mit 0.02% Natriumazid und 50% Glycerin pH 7.3.

Aliquotieren ist nicht notwendig bei -20°C Lagerung

*** 20ul-Größen enthalten 0.1% BSA

For technical support and original validation data for this product please contact:

T: 1 (888) 4PTGLAB (1-888-478-4522) (toll free
in USA), or 1(312) 455-8498 (outside USA)

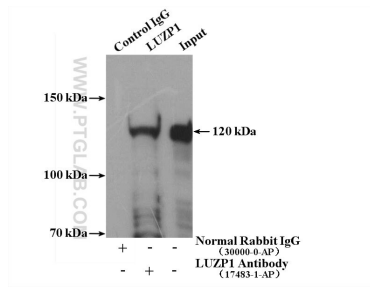
E: proteintech@ptglab.com
W: ptglab.com

This product is exclusively available under Proteintech Group brand and is not available to purchase from any other manufacturer.

Ausgewählte Validierungsdaten



mouse brain tissue were subjected to SDS PAGE followed by western blot with 17483-1-AP (LUZP1 antibody) at dilution of 1:500 incubated at room temperature for 1.5 hours.



IP Result of anti-LUZP1 (IP:17483-1-AP, 4ug; Detection:17483-1-AP 1:500) with mouse brain tissue lysate 4000ug.