

Nur für Forschungszwecke

CLUAP1 Polyklonaler Antikörper

Katalog-Nr.:17470-1-AP

Vorgestelltes Produkt

2 Publikationen



Allgemeine Informationen

Katalog-Nr.:
17470-1-AP

Größe:
150ul, Konzentration: 450 µg/ml von
Nanodrop und 247 µg/ml durch die
Bradford-Methode mit BSA als
Standard;

Wirt:
Kaninchen

Isotyp:
IgG

Immunogen Katalognummer:
AG11419

GenBank-Zugangsnummer:
BC017070

GeneID (NCBI):
23059

Vollständiger Name:
clusterin associated protein 1

Berechnete Masse:
413 aa, 48 kDa

Beobachtete Masse:
53 kDa

Reinigungsmethode:

Antigen-Affinitätsreinigung

Empfohlene Verdünnungen:

WB 1:500-1:1000

IP 0.5-4.0 µg für IP und 1:500-1:1000
für WB

IF 1:20-1:200

Anwendungen

Geprüfte Anwendungen:

IF, IP, WB, ELISA

In Publikationen genannte Anwendungen:

IF, WB

Getestete Reaktivität:

Human, Hund, Maus, Ratte

Zitierte Arten:

Human

Positivkontrollen:

WB : Maushodengewebe, COLO 320-Zellen, HepG2-
Zellen, Y79-Zellen

IP : HepG2-Zellen,

IF : MDCK-Zellen,

Hintergrundinformationen

CLUAP1 (Clusterin-associated protein 1) was originally identified as a protein that interacts with CLU/clusterin, and whose gene is frequently upregulated in colon cancer (PMID: 15480429). Overexpression of CLUAP1 was also observed in osteosarcoma (PMID: 17203229). CLUAP1 is most abundantly expressed in testis among normal tissues (PMID: 15480429; 17203229). Studies reveal that CLUAP1 has a role in ciliogenesis and cilia-dependent development (PMID: 23351563; 23742838; 24970261).

Bemerkenswerte Veröffentlichungen

Verfasser	Pubmed ID	Journal	Anwendung
Tomoharu Kanie	28625565	Dev Cell	WB
Tina Beyer	29615496	Mol Cell Proteomics	WB,IF

Lagerung

Lagerungsbedingungen:

Bei -20°C lagern. Nach dem Versand ein Jahr lang stabil

Lagerungspuffer:

PBS mit 0.02% Natriumazid und 50% Glycerin pH 7.3.

Aliquotieren ist nicht notwendig bei -20°C Lagerung

*** 20ul-Größen enthalten 0.1% BSA

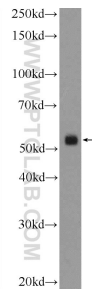
For technical support and original validation data for this product please contact:

T: 1 (888) 4PTGLAB (1-888-478-4522) (toll free
in USA), or 1(312) 455-8498 (outside USA)

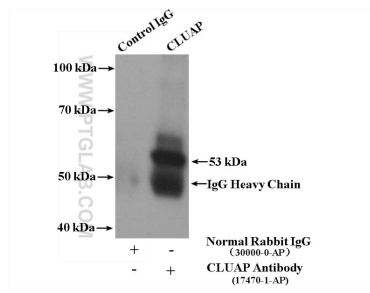
E: proteintech@ptglab.com
W: ptglab.com

This product is exclusively available under Proteintech Group brand and is not available to purchase from any other manufacturer.

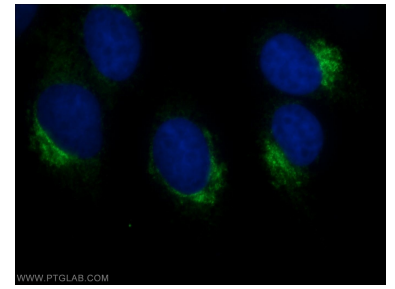
Ausgewählte Validierungsdaten



mouse testis tissue were subjected to SDS PAGE followed by western blot with 17470-1-AP (CLUAP1 Antibody) at dilution of 1:600 incubated at room temperature for 1.5 hours.



IP Result of anti-CLUAP1 (IP:17470-1-AP, 4ug; Detection:17470-1-AP 1:600) with HepG2 cells lysate 2400ug.



Immunofluorescent analysis of MDCK cells using 17470-1-AP (CLUAP1 antibody) at dilution of 1:50 and Alexa Fluor 488-conjugated AffiniPure Goat Anti-Rabbit IgG(H+L).