

Nur für Forschungszwecke

PRPS1L1 Polyklonaler Antikörper

Katalog-Nr.:16657-1-AP



Allgemeine Informationen

Katalog-Nr.: 16657-1-AP	GenBank-Zugangsnummer: BC062797	Reinigungsmethode: Antigen-Affinitätsreinigung
Größe: 150ul , Konzentration: 400 µg/ml von Nanodrop;	GeneID (NCBI): 221823	Empfohlene Verdünnungen: WB 1:500-1:2000
Wirt: Kaninchen	Vollständiger Name: phosphoribosyl pyrophosphate synthetase 1-like 1	
Isotyp: IgG	Berechnete Masse: 318 aa, 35 kDa	
Immunogen Katalognummer: AG10111	Beobachtete Masse: 35 kDa	

Anwendungen

Geprüfte Anwendungen: WB, ELISA	Positivkontrollen:
Getestete Reaktivität: Human, Maus	WB : humanes Hodengewebe, Maushodengewebe, NIH/3T3-Zellen

Hintergrundinformationen

Lagerung

Lagerungsbedingungen:
Bei -20°C lagern. Nach dem Versand ein Jahr lang stabil

Lagerungspuffer:
PBS mit 0.02% Natriumazid und 50% Glycerin pH 7.3.

Aliquotieren ist nicht notwendig bei -20°C Lagerung

***** 20ul-Größen enthalten 0.1% BSA**

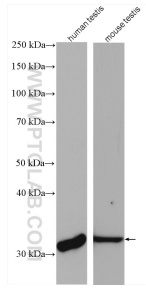
For technical support and original validation data for this product please contact:

T: 1 (888) 4PTGLAB (1-888-478-4522) (toll free
in USA), or 1(312) 455-8498 (outside USA)

E: proteintech@ptglab.com
W: ptglab.com

This product is exclusively available under Proteintech Group brand and is not available to purchase from any other manufacturer.

Ausgewählte Validierungsdaten



Various lysates were subjected to SDS PAGE followed by western blot with 16657-1-AP (PRPS1L1 antibody) at dilution of 1:1000 incubated at room temperature for 1.5 hours.